



## KV-Kleinverteiler

3 bis 54 Teilungseinheiten, IP 54-65



### KV-Automatengehäuse 3-54 Teilungseinheiten

Automatengehäuse 3-9 Teilungseinheiten IP 54/IP 65	Seite	92
Automatengehäuse 12-54 Teilungseinheiten IP 54/IP 65	Seiten	93 - 94



### KV-Extra Automatengehäuse

mit Raum für bedienungsunabhängige Geräte	Seiten	96 - 97
---	--------	---------



### Sicherungsgehäuse

Seite	99
-------	----



### Leergehäuse

Seite	101
-------	-----



### Zählergehäuse

Seite	103
-------	-----



### Zubehör

Seiten	105 - 108
--------	-----------

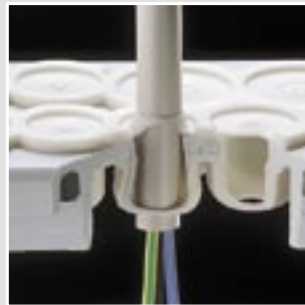


### Technische Angaben

Seiten	110 - 115
--------	-----------



FIXCONNECT®-Steckklemmentechnik für PE und N



Kabeleinführung mit integrierten, elastischen Dichtmembranen



12 bis 54 Teilungseinheiten:  
Abdeckstreifen für den  
Geräteausschnitt beigelegt



3 bis 9 Teilungseinheiten:  
Geräteausschnitte  
ausbrechbar



Integriertes Zubehörfach -  
alles hat seinen Platz.



Brennverhalten:  
Glühdrahtprüfung  
nach VDE 0471 T 2: 750 °C,  
schwer entflammbar,  
**selbstverlöschend**



Edelstahlschrauben V2A



Viel Platz für Montage und  
Verdrahtung durch abgesenkte  
Seitenwände

DK

KV

Mi

MC

LES

MODULBUS

KT

NSA

S.-Lösungen

Technik

Service

Preis/Typ

- zum Einbau von Geräten mit Schnappbefestigung auf DIN-Tragschiene, Hutprofil 35 mm
- mit PE- und N-Klemmen für Kupferleiter
- mit Kabeleinführungsblende
- mit transparenter Klappe, plombierbar
- Geräteausschnitt ausbrechbar

- **FIXCONNECT®-Steckklemmentechnik für PE und N**
- Werkstoff Thermoplast
- Farbton grau, RAL 7035
- Bemessungsisolationsspannung AC 400 V



<b>3 Teilungseinheiten 1 x 3 x 18 mm</b>			
1-reihig je PE/N Anzahl x Querschnitt 1 x 25 mm <sup>2</sup> , 4 x 4 mm <sup>2</sup> , Cu			
<b>KV 1503</b>	<b>IP 54</b>		
<b>KV 9103</b>	<b>IP 65</b>		



<b>4,5 Teilungseinheiten 1 x 4,5 x 18 mm</b>			
1-reihig je PE/N Anzahl x Querschnitt 2 x 25 mm <sup>2</sup> , 4 x 4 mm <sup>2</sup> , Cu			
<b>KV 1504</b>	<b>IP 54</b>		
<b>KV 9104</b>	<b>IP 65</b>		



<b>6 Teilungseinheiten 1 x 6 x 18 mm</b>			
1-reihig je PE/N Anzahl x Querschnitt 2 x 25 mm <sup>2</sup> , 4 x 4 mm <sup>2</sup> , Cu			
<b>KV 1506</b>	<b>IP 54</b>		
<b>KV 9106</b>	<b>IP 65</b>		



<b>9 Teilungseinheiten 1 x 9 x 18 mm</b>			
1-reihig je PE/N Anzahl x Querschnitt 2 x 25 mm <sup>2</sup> , 8 x 4 mm <sup>2</sup> , Cu			
<b>KV 1509</b>	<b>IP 54</b>		
<b>KV 9109</b>	<b>IP 65</b>		

#### Gehäusewände mit Dichtmembranen:



**Wand 1:** 3 x  $\varnothing$  7-16 mm



**Wand 2:** 4 x  $\varnothing$  7-16 mm, 1 x  $\varnothing$  10-20 mm



**Wand 3:** 4 x  $\varnothing$  7-16 mm, 2 x  $\varnothing$  10-20 mm, 1 x  $\varnothing$  10-24 mm



**Wand 4:** 8 x  $\varnothing$  7-16 mm, 2 x  $\varnothing$  10-20 mm, 1 x  $\varnothing$  10-24 mm

## KV-Kleinverteiler

### Automatengehäuse

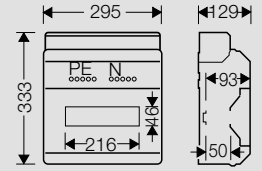
#### Kabeleinführung über integrierte elastische Dichtmembranen

- zum Einbau von Geräten mit Schnappbefestigung auf DIN-Tragschiene, Hutprofil 35 mm
- mit PE- und N-Klemmen für Kupferleiter
- mit Kabeleinführungsblende
- mit transparenter Tür
- mit Abdeckstreifen für den Geräteausschnitt

- **FIXCONNECT®-Steckklemmentechnik für PE und N**
- Werkstoff Thermoplast
- Farbton grau, RAL 7035
- Bemessungsisolationsspannung AC 400 V



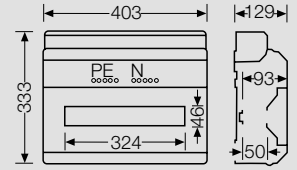
**12 Teilungseinheiten 1 x 12 x 18 mm**  
 1-reihig  
 je PE/N Anzahl x Querschnitt  
 3 x 25 mm<sup>2</sup>, 12 x 4 mm<sup>2</sup>, Cu



<b>KV 1512</b>	<b>IP 54</b>
<b>KV 9112</b>	<b>IP 65</b>



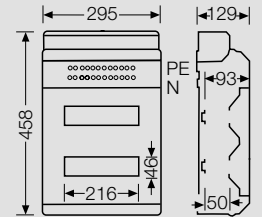
**18 Teilungseinheiten 1 x 18 x 18 mm**  
 1-reihig  
 je PE/N Anzahl x Querschnitt  
 4 x 25 mm<sup>2</sup>, 16 x 4 mm<sup>2</sup>, Cu



<b>KV 1518</b>	<b>IP 54</b>
<b>KV 9118</b>	<b>IP 65</b>



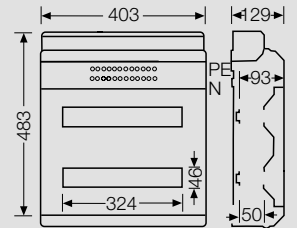
**24 Teilungseinheiten 2 x 12 x 18 mm**  
 2-reihig  
 je PE/N Anzahl x Querschnitt  
 6 x 25 mm<sup>2</sup>, 24 x 4 mm<sup>2</sup>, Cu



<b>KV 2524</b>	<b>IP 54</b>
<b>KV 9224</b>	<b>IP 65</b>



**36 Teilungseinheiten 2 x 18 x 18 mm**  
 2-reihig  
 je PE/N Anzahl x Querschnitt  
 8 x 25 mm<sup>2</sup>, 32 x 4 mm<sup>2</sup>, Cu



<b>KV 2536</b>	<b>IP 54</b>
<b>KV 9236</b>	<b>IP 65</b>

#### Gehäusewände mit Dichtmembranen:



**Wand 5:** 8 x ø 7-12 mm, 8 x ø 7-14 mm, 4 x ø 11-20 mm, 1 x ø 16-29 mm



**Wand 6:** 8 x ø 7-12 mm, 8 x ø 7-14 mm, 4 x ø 11-20 mm, 1 x ø 16-29 mm, 8 x ø M 20

## KV-Kleinverteiler

### Automatengehäuse

#### Kabeleinführung über integrierte elastische Dichtmembranen

- zum Einbau von Geräten mit Schnappbefestigung auf DIN-Tragschiene, Hutprofil 35 mm
- mit PE- und N-Klemmen für Kupferleiter
- mit Kabeleinführungsblende
- mit transparenter Tür
- mit Abdeckstreifen für den Geräteausschnitt

#### ■ FIXCONNECT®-Steckklemmentechnik für PE und N

- Werkstoff Thermoplast
- Farbton grau, RAL 7035
- Bemessungsisolationsspannung AC 400 V

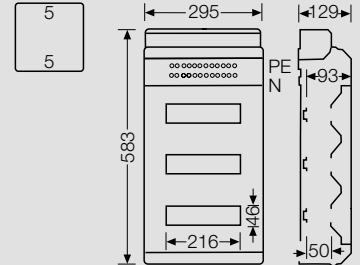


#### 36 Teilungseinheiten 3 x 12 x 18 mm

3-reihig  
je PE/N Anzahl x Querschnitt  
6 x 25 mm<sup>2</sup>, 24 x 4 mm<sup>2</sup>, Cu

**KV 3536 IP 54**

**KV 9336 IP 65**

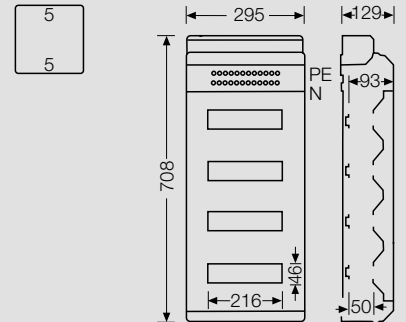


#### 48 Teilungseinheiten 4 x 12 x 18 mm

4-reihig  
je PE/N Anzahl x Querschnitt  
6 x 25 mm<sup>2</sup>, 24 x 4 mm<sup>2</sup>, Cu

**KV 4548 IP 54**

**KV 9448 IP 65**

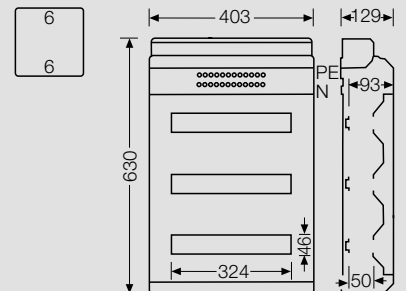


#### 54 Teilungseinheiten 3 x 18 x 18 mm

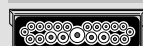
3-reihig  
je PE/N Anzahl x Querschnitt  
8 x 25 mm<sup>2</sup>, 32 x 4 mm<sup>2</sup>, Cu

**KV 3554 IP 54**

**KV 9354 IP 65**



#### Gehäusewände mit Dichtmembranen:



**Wand 5:** 8 x ø 7-12 mm, 8 x ø 7-14 mm, 4 x ø 11-20 mm, 1 x ø 16-29 mm



**Wand 6:** 8 x ø 7-12 mm, 8 x ø 7-14 mm, 4 x ø 11-20 mm, 1 x ø 16-29 mm, 8 x ø M 20



Kompakte, optisch saubere Produktlösung  
Werkstatmäßige Vormontage und Verdrahtung bei Einbau von Reihenklemmen ist möglich.



Zusätzlicher Raum mit Hutprofil-schiene über die gesamte Gehäusebreite für bedienungsunabhängige Geräte Einbautiefe 72 mm, Reihenabstand max. 125 bzw. 150 mm.

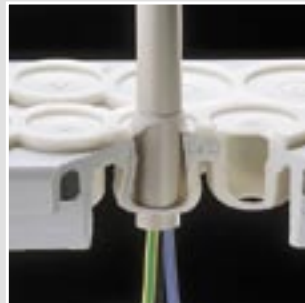
Kurze Verdrahtungswege.



Im selben Gehäuse können gleichzeitig Installationseinbaugeräte nach Norm (im Hüllmaß nach DIN 43 880) eingebaut werden.

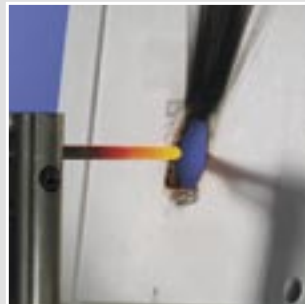


Integriertes Zubehörfach - alles hat seinen Platz.



Edelstahlschrauben V2A

Kabeleinführung mit integrierten, elastischen Dichtmembranen.



Brennverhalten:  
Glühdrahtprüfung nach VDE 0471 T 2: 750 °C, schwer entflammbar, **selbstverlöschend**



## KV-Kleinverteiler KV-Extra

### Automatengehäuse mit Raum für bedienungsunabhängige Geräte Kabeleinführung über elastische Dichtmembranen

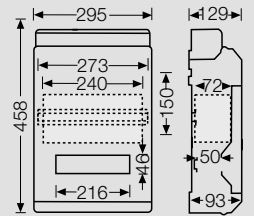
- zum Einbau von Geräten mit Schnappbefestigung auf DIN-Tragschiene, Hutprofil 35 mm
- für Geräte und Reihenklemmen mit max. Einbautiefe 72 mm
- **ohne PE- und N-Klemme**
- mit Kabeleinführungsblende
- mit transparenter Tür
- mit Abdeckstreifen für den Geräteausschnitt
- Werkstoff Thermoplast
- Farbton grau, RAL 7035
- Bemessungsisolationsspannung AC 400 V
- Schutzart IP 65



**KV 9220** 12 Teilungseinheiten 1 x 12 x 18 mm  
+ 1 DIN-Tragschiene 273 mm breit

1-reihig

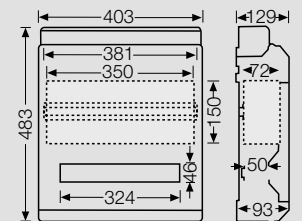
5  
5



**KV 9230** 18 Teilungseinheiten 1 x 18 x 18 mm  
+ 1 DIN-Tragschiene 381 mm breit

1-reihig

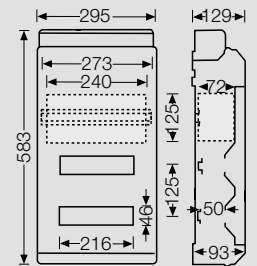
6  
6



**KV 9330** 24 Teilungseinheiten 2 x 12 x 18 mm  
+ 1 DIN-Tragschiene 273 mm breit

2-reihig

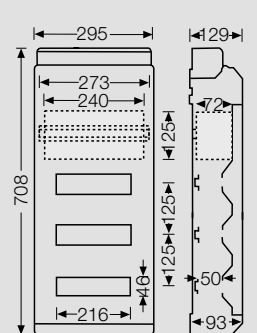
5  
5



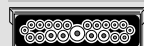
**KV 9440** 36 Teilungseinheiten 3 x 12 x 18 mm  
+ 1 DIN-Tragschiene 273 mm breit

3-reihig

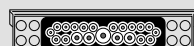
5  
5



#### Gehäusewände mit Dichtmembranen:



**Wand 5:** 8 x ø 7-12 mm, 8 x ø 7-14 mm, 4 x ø 11-20 mm, 1 x ø 16-29 mm



**Wand 6:** 8 x ø 7-12 mm, 8 x ø 7-14 mm, 4 x ø 11-20 mm, 1 x ø 16-29 mm, 8 x ø M 20



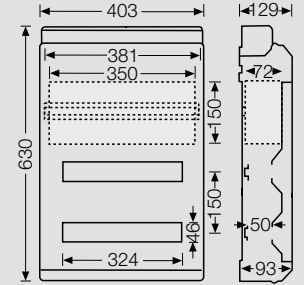
## KV-Kleinverteiler KV-Extra

### Automatengehäuse mit Raum für bedienungsunabhängige Geräte Kabeleinführung über elastische Dichtmembranen

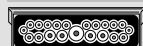
- zum Einbau von Geräten mit Schnappbefestigung auf DIN-Tragschiene, Hutprofil 35 mm
- für Geräte und Reihenklemmen mit max. Einbautiefe 72 mm
- **ohne PE- und N-Klemme**
- mit Kabeleinführungsblende
- mit transparenter Tür
- mit Abdeckstreifen für den Geräteausschnitt
- Werkstoff Thermoplast
- Farbton grau, RAL 7035
- Bemessungsisolationsspannung AC 400 V
- Schutzart IP 65



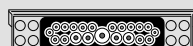
**KV 9350** 36 Teilungseinheiten 2 x 18 x 18 mm  
+ 1 DIN-Tragschiene 381 mm breit  
2-reihig



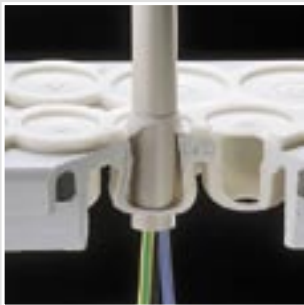
#### Gehäusewände mit Dichtmembranen:



**Wand 5:** 8 x ø 7-12 mm, 8 x ø 7-14 mm, 4 x ø 11-20 mm, 1 x ø 16-29 mm



**Wand 6:** 8 x ø 7-12 mm, 8 x ø 7-14 mm, 4 x ø 11-20 mm, 1 x ø 16-29 mm, 8 x ø M 20



Kabeleinführung mit integrierten, elastischen Dichtmembranen



Edelstahlschrauben V2A



Brennverhalten:  
Glühdrahtprüfung  
nach VDE 0471 T 2: 750 °C,  
schwer entflammbar,  
**selbstverlöschend**

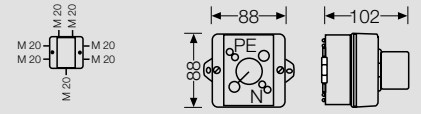


- Sicherungselemente für Passschraubensystem
- mit PE- und N-Klemmen für Kupferleiter
- Bemessungsisolationsspannung AC 500 V
- Werkstoff Thermoplast
- Farbton grau, RAL 7035



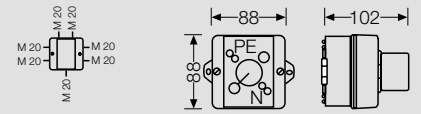
**SD 1221 1 x 25 A**

je PE/N Anzahl x Querschnitt  
 3 x 4 mm<sup>2</sup>, Cu  
 Sicherungsgröße D II Diazed  
 mit außenliegender Befestigung und transparentem Schraubdeckel  
 Schraubdeckel, Deckel und Unterteil plombierbar  
 Schutzart IP 55 (ESM)  
 Schutzart IP 65 (siehe Register LES)  
 Bemessungsbelastungsfaktor 0,8  
 Kabeleinführungen über Vorprägungen  
 beigefügte Leitungseinführung 2 ESM 20  
 (Dichtbereich Ø 6-13 mm)



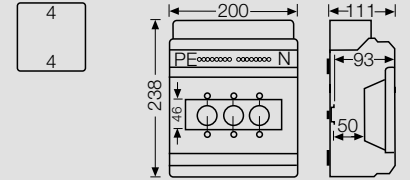
**SD 1222 1 x 25 A**

je PE/N Anzahl x Querschnitt  
 3 x 4 mm<sup>2</sup>, Cu  
 Sicherungsgröße D II Diazed  
 mit außenliegender Befestigung und transparentem Schraubdeckel  
 Deckel und Unterteil plombierbar  
 Schutzart IP 55 (ESM)  
 Schutzart IP 65 (siehe Register LES)  
 Bemessungsbelastungsfaktor 0,8  
 Kabeleinführungen über Vorprägungen  
 beigefügte Leitungseinführung 2 ESM 20  
 (Dichtbereich Ø 6-13 mm)



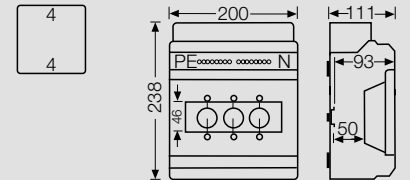
**KV 9325 3 x 25 A**

FIXCONNECT®-Steckklemmenteknik für PE und N  
 je PE/N Anzahl x Querschnitt 2 x 25 mm<sup>2</sup>,  
 8 x 4 mm<sup>2</sup>, Cu  
 Sicherungsgröße D II Diazed  
 Schutzart: IP 65  
 Bemessungsbelastungsfaktor 0,9  
 mit integrierten, elastischen Dichtmembranen zur Kabeleinführung  
 mit transparenter Klappe, plombierbar  
 mit Kabeleinführungsblende



**KV 9363 3 x 63 A**

FIXCONNECT®-Steckklemmenteknik für PE und N  
 je PE/N Anzahl x Querschnitt 2 x 25 mm<sup>2</sup>,  
 8 x 4 mm<sup>2</sup>, Cu  
 Sicherungsgröße D III Diazed  
 Schutzart: IP 65  
 Bemessungsbelastungsfaktor 0,9  
 mit integrierten, elastischen Dichtmembranen zur Kabeleinführung  
 plombierbar  
 mit transparenter Klappe, plombierbar  
 mit Kabeleinführungsblende



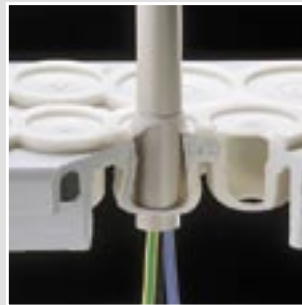
**Gehäusewände mit Dichtmembranen:**



**Wand 4:** 8 x ø 7-16 mm, 2 x ø 10-20 mm, 1 x ø 10-24 mm



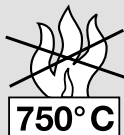
KG-Leergehäuse:  
Kabeleinführung  
über metrische Vorprägungen.



Kabeleinführung mit integrierten,  
elastischen Dichtmembranen  
(außer KG-Leergehäuse)



Brennverhalten:  
Glühdrahtprüfung  
nach VDE 0471 T 2: 750 °C,  
schwer entflammbar,  
**selbstverlöschend**



Edelstahlschrauben V2A

# KV-Kleinverteiler

## Leergehäuse IP 55/IP 65

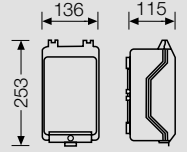
- plombierbar
- Verschluss für Werkzeugbetätigung

- Werkstoff Thermoplast
- Farbton grau, RAL 7035



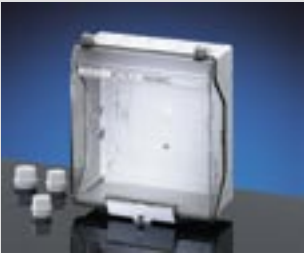
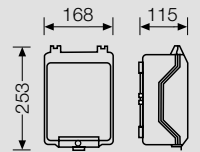
### KG 9001

zum Einbau von Geräten über Tragschienen oder Montageplatten (zusätzlich bestellen)  
 max. Einbautiefe 95 mm bei eingebauter Montageplatte, 89 mm bei eingebauter Tragschiene  
 Schutzart IP 55 (ESM), IP 65 (siehe Register LES)  
 beigefügte Leitungseinführung  
 2 ESM 25 (Dichtbereich Ø 9-17 mm),  
 1 ESM 32 (Dichtbereich Ø 9-23 mm)  
 mit transparentem Scharnierdeckel



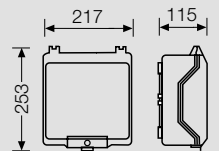
### KG 9002

zum Einbau von Geräten über Tragschienen oder Montageplatten (zusätzlich bestellen)  
 max. Einbautiefe 95 mm bei eingebauter Montageplatte, 89 mm bei eingebauter Tragschiene  
 Schutzart IP 55 (ESM), IP 65 (siehe Register LES)  
 beigefügte Leitungseinführung  
 2 ESM 25 (Dichtbereich Ø 9-17 mm),  
 1 ESM 32 (Dichtbereich Ø 9-23 mm)  
 mit transparentem Scharnierdeckel



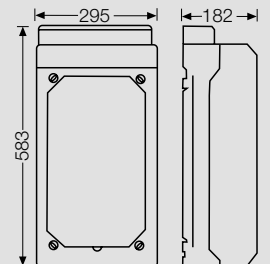
### KG 9003

zum Einbau von Geräten über Tragschienen oder Montageplatten (zusätzlich bestellen)  
 max. Einbautiefe 95 mm bei eingebauter Montageplatte, 89 mm bei eingebauter Tragschiene  
 Schutzart IP 55 (ESM), IP 65 (siehe Register LES)  
 beigefügte Leitungseinführung  
 2 ESM 25 (Dichtbereich Ø 9-17 mm),  
 1 ESM 32 (Dichtbereich Ø 9-23 mm)  
 mit transparentem Scharnierdeckel



### KV 9331

mit transparentem Deckel  
 zum Einbau von Geräten über eingebaute Montageplatte  
 max. Einbautiefe 160 mm  
 Schutzart IP 65  
 mit integrierten, elastischen Dichtmembranen zur Kabeleinführung  
 mit Kabeleinführungsblende



#### Gehäusewände mit Dichtmembranen:



**Wand 5:** 8 x ø 7-12 mm, 8 x ø 7-14 mm, 4 x ø 11-20 mm, 1 x ø 16-29 mm



**Wand 7:** 2 x M 20, 2 x M 25, 1 x M 32/40



**Wand 8:** 4 x M 20, 2 x M 25/32, 1 x M 32/40



**Wand 9:** 6 x M 20, 2 x M 25/32, 1 x M 32/40



**Wand 10:** für 2 x AVS 16/EVS 16

DK

KV

Mi

MC

LES

MODULBUS

KT

NSA

S.-Lösungen

Technik

Service

Preis/Typ



Kabeleinführung mit integrierten, elastischen Dichtmembranen



Edelstahlschrauben V2A



Plombierbar



Brennverhalten:  
 Glühdrahtprüfung nach VDE 0471 T 2: 750 °C,  
 schwer entflammbar,  
**selbstverlöschend**



**750 °C**

## KV-Kleinverteiler

### Zählergehäuse

#### Kabeleinführung über integrierte elastische Dichtmembranen

- mit Zählertragplatte und Zählerbefestigungsschrauben
- mit Kabeleinführungsblende
- mit transparentem Deckel
- Verschlüsse für Werkzeugbetätigung
- plombierbar

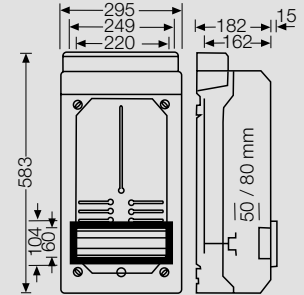
- **Einsatz im ungemessenen Bereich nach Absprache mit örtlichem VNB**
- Werkstoff Thermoplast
- Farbton grau, RAL 7035



**KV 9337 mit Klappdeckel und Berührungsschutz für 12 Teilungseinheiten (12 x 18 mm)**

5  
5

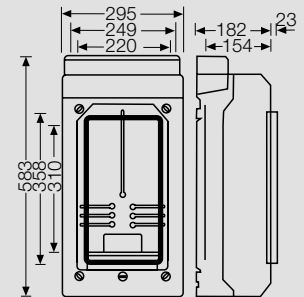
max. Einbautiefe 162 mm  
mit dazugehöriger Tragschiene  
Schutzart IP 65



**KV 9338 mit Normzähler-Klappfenster, plombierbar**

5  
5

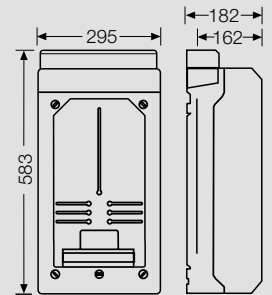
für Werkzeug- oder Handbetätigung  
für Maximumzähler, Schaltuhren etc.  
für Vorhängeschloss (Bügel-Ø max. 6 mm)  
Normöffnungsmaß 140 x 310 mm  
max. Einbautiefe 154 mm  
mit zusätzlicher Tragschiene  
Schutzart IP 54



**KV 9339**

5  
5

max. Einbautiefe 162 mm  
mit zusätzlicher Tragschiene  
Schutzart IP 65



KV-Zählergehäuse  
mit eingebautem elektronischen  
Haushaltszähler (eHZ)



**Gehäusewände mit Dichtmembranen:**



Wand 5: 8 x ø 7-12 mm, 8 x ø 7-14 mm, 4 x ø 11-20 mm, 1 x ø 16-29 mm

DK

KV

Mi

MC

LES

MODULBUS

KT

NSA

S.-Lösungen

Technik

Service

Preis/Typ







**AVS 16 Anbauverbindungsstutzen**

Schutzart IP 65  
zum seitlichen Gehäusezusammenbau von KV- und KG-Gehäusen  
Leitungsdurchführung für Ø bis 15 mm



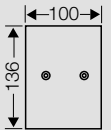
**EVS 16 Einsteckverbindungsstutzen**

Schutzart IP 54  
zum seitlichen Gehäusezusammenbau von KV- und KG-Gehäusen  
Leitungsdurchführung für Ø bis 19 mm



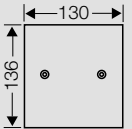
**KG MP 01 Montageplatte für KG 9001**

Werkstoff Kunststoff  
Materialstärke 4 mm  
mit Befestigungsschrauben



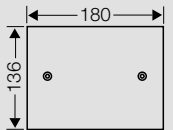
**KG MP 02 Montageplatte für KG 9002**

Werkstoff Kunststoff  
Materialstärke 4 mm  
mit Befestigungsschrauben



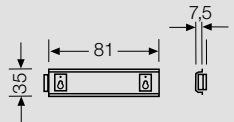
**KG MP 03 Montageplatte für KG 9003**

Werkstoff Kunststoff  
Materialstärke 4 mm  
mit Befestigungsschrauben



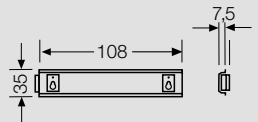
**KG TS 01 Tragschiene für KG 9001**

nach Norm DIN EN 50 022  
für Geräte oder Klemmen mit Schnapp- oder Klemmfederbefestigung  
mit Befestigungsschrauben



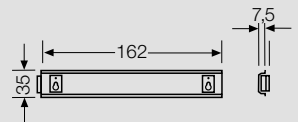
**KG TS 02 Tragschiene für KG 9002**

nach Norm DIN EN 50 022  
für Geräte oder Klemmen mit Schnapp- oder Klemmfederbefestigung  
mit Befestigungsschrauben



**KG TS 03 Tragschiene für KG 9003**

nach Norm DIN EN 50 022  
für Geräte oder Klemmen mit Schnapp- oder Klemmfederbefestigung  
mit Befestigungsschrauben



DK  
KV  
Mi  
MC  
LES  
MODULBUS  
KT  
NSA  
S.-Lösungen  
Technik  
Service  
Preis/Typ



**KV FC 03 PE- und N-Klemme**

**FIXCONNECT®-Steckklemmentechnik**  
für Kleinverteiler mit 3 Teilungseinheiten  
je PE/N Anzahl x Querschnitt  
1 x 25 mm<sup>2</sup>, 4 x 4 mm<sup>2</sup>, Cu



**KV FC 04 PE- und N-Klemme**

**FIXCONNECT®-Steckklemmentechnik**  
für Kleinverteiler mit 4,5 Teilungseinheiten  
je PE/N Anzahl x Querschnitt  
2 x 25 mm<sup>2</sup>, 4 x 4 mm<sup>2</sup>, Cu



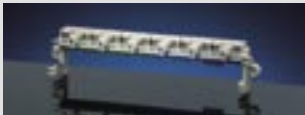
**KV FC 06 PE- und N-Klemme**

**FIXCONNECT®-Steckklemmentechnik**  
für Kleinverteiler mit 6 Teilungseinheiten  
je PE/N Anzahl x Querschnitt  
2 x 25 mm<sup>2</sup>, 4 x 4 mm<sup>2</sup>, Cu



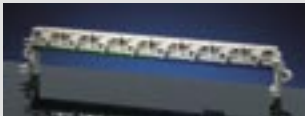
**KV FC 09 PE- und N-Klemme**

**FIXCONNECT®-Steckklemmentechnik**  
für Kleinverteiler mit 9 Teilungseinheiten  
je PE/N Anzahl x Querschnitt  
2 x 25 mm<sup>2</sup>, 8 x 4 mm<sup>2</sup>, Cu



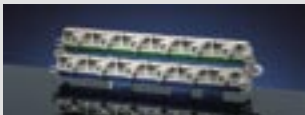
**KV FC 12 PE- und N-Klemme**

**FIXCONNECT®-Steckklemmentechnik**  
für Kleinverteiler mit 12 Teilungseinheiten je Reihe und KV-Leergehäuse  
je PE/N Anzahl x Querschnitt  
3 x 25 mm<sup>2</sup>, 12 x 4 mm<sup>2</sup>, Cu



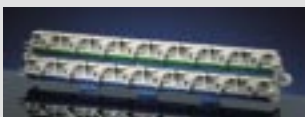
**KV FC 18 PE- und N-Klemme**

**FIXCONNECT®-Steckklemmentechnik**  
für Kleinverteiler mit 18 Teilungseinheiten je Reihe  
je PE/N Anzahl x Querschnitt  
4 x 25 mm<sup>2</sup>, 16 x 4 mm<sup>2</sup>, Cu



**KV FC 24 PE- und N-Klemme**

**FIXCONNECT®-Steckklemmentechnik**  
für Kleinverteiler mit 12 Teilungseinheiten je Reihe und KV-Leergehäuse  
je PE/N Anzahl x Querschnitt  
6 x 25 mm<sup>2</sup>, 24 x 4 mm<sup>2</sup>, Cu



**KV FC 36 PE- und N-Klemme**

**FIXCONNECT®-Steckklemmentechnik**  
für Kleinverteiler mit 18 Teilungseinheiten je Reihe  
je PE/N Anzahl x Querschnitt  
8 x 25 mm<sup>2</sup>, 32 x 4 mm<sup>2</sup>, Cu



**KG PN 01 PE- und N-Klemme**

**Schraubklemme**  
für **KG 9001**  
je PE/N Anzahl x Querschnitt  
3 x 25 mm<sup>2</sup>, 3 x 4 mm<sup>2</sup>, Cu



**KG PN 02 PE- und N-Klemme**

**Schraubklemme**  
für **KG 9002**  
je PE/N Anzahl x Querschnitt  
3 x 25 mm<sup>2</sup>, 5 x 4 mm<sup>2</sup>, Cu



**KG PN 03 PE- und N-Klemme**

**Schraubklemme**  
für **KG 9003**  
je PE/N Anzahl x Querschnitt  
4 x 25 mm<sup>2</sup>, 7 x 4 mm<sup>2</sup>, Cu



**FC BS 5** **FIXCONNECT-Beschriftungsschild**  
Beschriftungsschild für FIXCONNECT-Steckklemmen, nicht bei Steckklemmen 2x25 + 4x4 mm<sup>2</sup> zum Aufkleben von Beschriftungstreifen oder beschriftbar mit Filzstift  
Satz mit 5 Stück



**FC BS 6** **FIXCONNECT-Beschriftungsschild**  
Beschriftungsschild für FIXCONNECT-Steckklemmen, für Klemmen mit 2x25 + 4x4 mm<sup>2</sup> zum Aufkleben von Beschriftungstreifen oder beschriftbar mit Filzstift  
Satz mit 5 Stück



**KV EB 03** **Kabeleinführungsblende**  
**für Kleinverteiler mit 3 Teilungseinheiten**  
für Ersatzzwecke (1 Kabeleinführungsblende gehört zum Lieferumfang)



**KV EB 04** **Kabeleinführungsblende**  
**für Kleinverteiler mit 4,5 Teilungseinheiten**  
für Ersatzzwecke (1 Kabeleinführungsblende gehört zum Lieferumfang)



**KV EB 06** **Kabeleinführungsblende**  
**für Kleinverteiler mit 6 Teilungseinheiten**  
für Ersatzzwecke (1 Kabeleinführungsblende gehört zum Lieferumfang)



**KV EB 09** **Kabeleinführungsblende**  
**für Kleinverteiler mit 9 Teilungseinheiten,**  
für KV 9325, KV 9363  
für Ersatzzwecke (1 Kabeleinführungsblende gehört zum Lieferumfang)



**KV EB 12** **Kabeleinführungsblende**  
**für Kleinverteiler mit 12 Teilungseinheiten pro Reihe**  
zusätzlich nur bestellen, wenn die Leitungseinführung oben und unten abgedeckt werden soll (1 Kabeleinführungsblende gehört zum Lieferumfang)



**KV EB 18** **Kabeleinführungsblende**  
**für Kleinverteiler mit 18 Teilungseinheiten pro Reihe**  
zusätzlich nur bestellen, wenn die Leitungseinführung oben und unten abgedeckt werden soll (1 Kabeleinführungsblende gehört zum Lieferumfang)



**KV ES 1** **Einbauschloss**  
**für Kleinverteiler 12-54 Teilungseinheiten**  
mit Profilzylinder  
mit 2 Schlüsseln



**KV ES 3** **Einbauschloss**  
**für Kleinverteiler 3-9 Teilungseinheiten**  
**für KV 9325, KV 9363**  
mit Profilzylinder  
mit 2 Schlüsseln



**KV ES 2** **Ersatzschlüssel**  
**für Türschloss KV ES 1 oder KV ES 3**  
2 Stück


**KV PL 2 Plombierset**
**für Kleinverteiler 12-54 Teilungseinheiten**

zur Plombierung zwischen Gehäuseunterteil und -oberteil  
(Türen sind auch ohne Zusatzteil plombierbar)

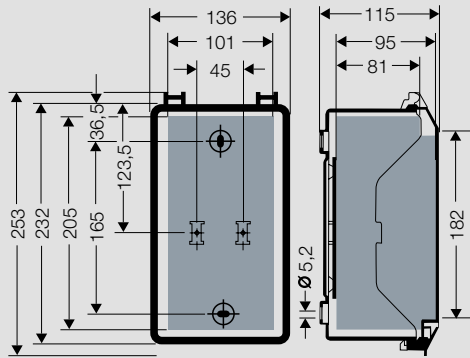

**KV PL 3 Plombierset**
**für Kleinverteiler 3-9 Teilungseinheiten**
**für KV 9325, KV 9363**

zur Plombierung zwischen Gehäuseunterteil und -oberteil  
(Türen sind auch ohne Zusatzteil plombierbar)

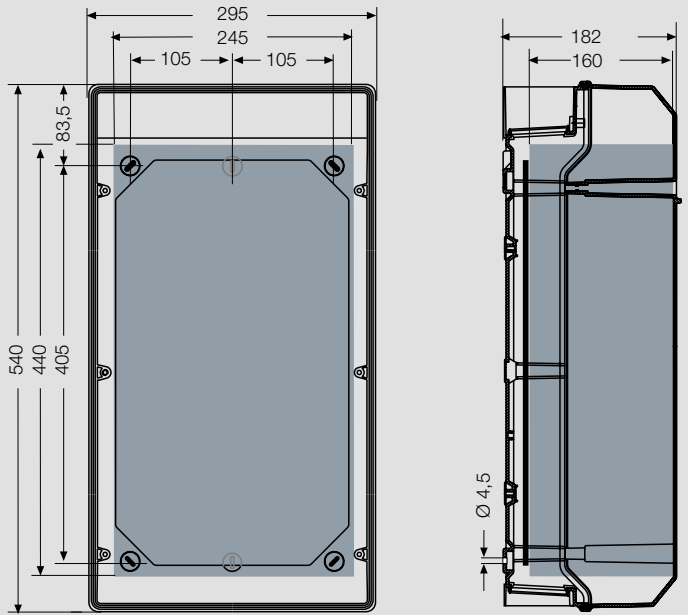


Maße	110
Befestigungsmaße in mm	111
Gehäusezusammenbau	112
Klemmen	113
Normen	114
Betriebs- und Umgebungsbedingungen	115

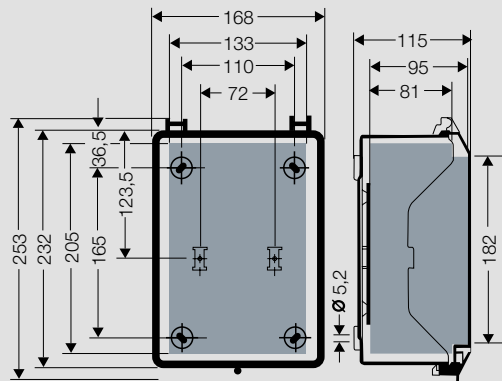
KG 9001



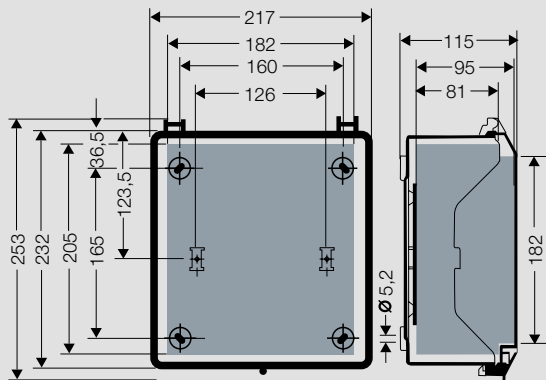
KV 9331



KG 9002



KG 9003



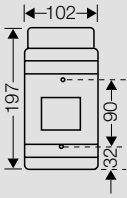
= nutzbarer Einbauraum  
bei eingebauten Kabeleinführungen

# KV-Kleinverteiler

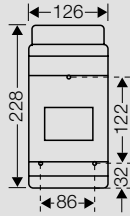
## Technischer Anhang

### Befestigungsmaße in mm

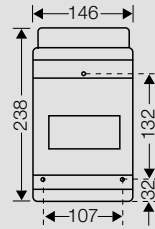
KV 4103  
KV 1503  
KV 9103



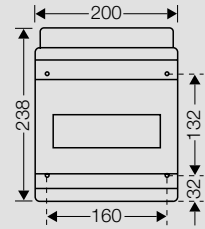
KV 4104  
KV 1504  
KV 9104



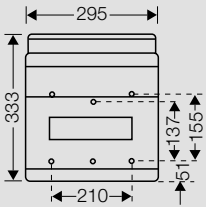
KV 4106  
KV 1506  
KV 9106



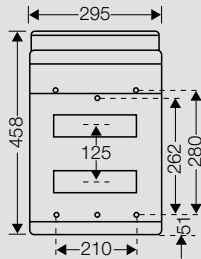
KV 4109  
KV 1509  
KV 9109  
KV 9325  
KV 9336



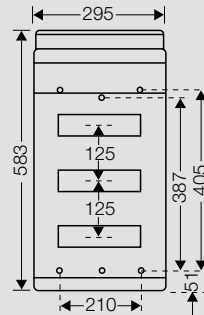
KV 1512  
KV 9112



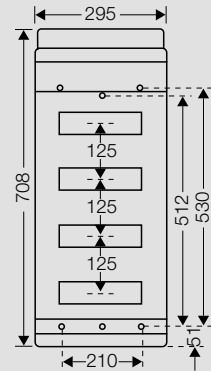
KV 2524  
KV 9224



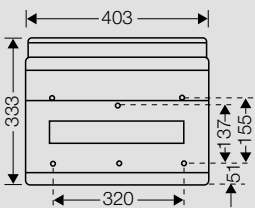
KV 3536  
KV 9336



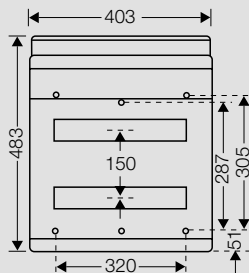
KV 4548  
KV 9448



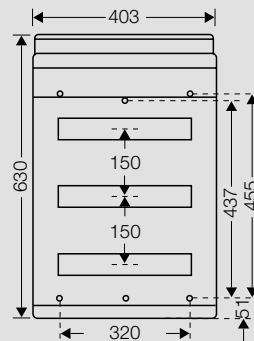
KV 1518  
KV 9118



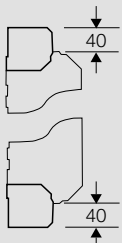
KV 2536  
KV 9236



KV 3554  
KV 9354



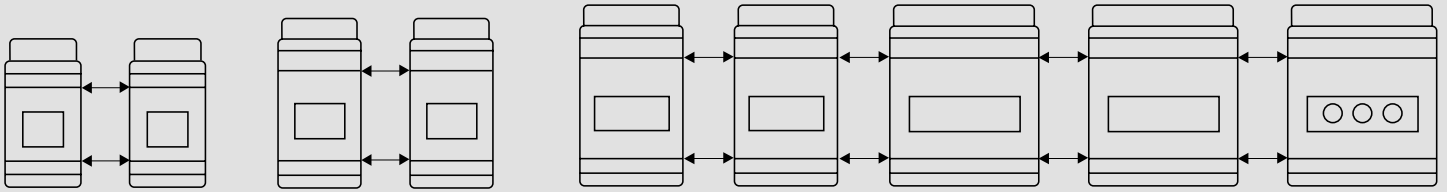
Wandbefestigung für Schrauben bis 4,5 mm Durchmesser.



Kabeleinführungsblende für Kleinverteiler  
12-54 Teilungseinheiten oben und unten angebaut

**KV-Automaten-/Sicherungsgehäuse können wie unten dargestellt seitlich miteinander verbunden werden:**

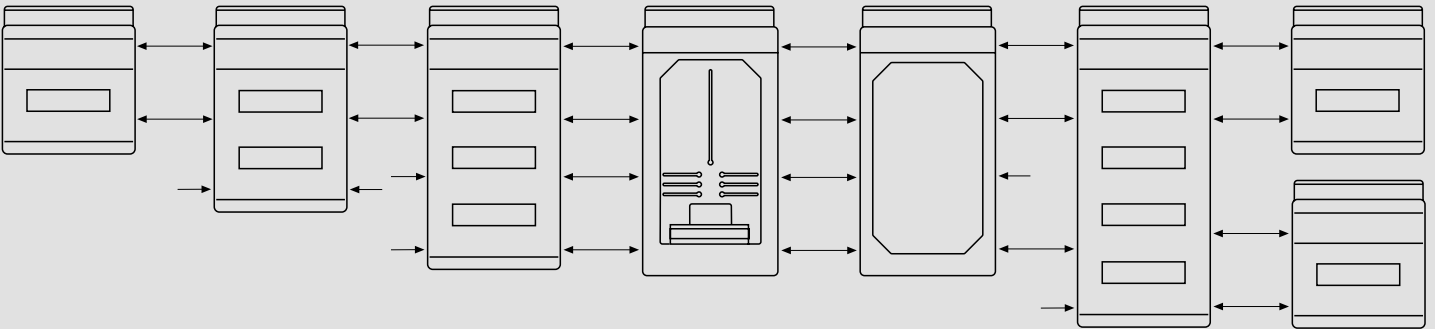
- in Schutzart IP 65 mit Anbauverbindungsstutzen AVS 16
- in Schutzart IP 54 mit Einsteckverbindungsstutzen EVS 16



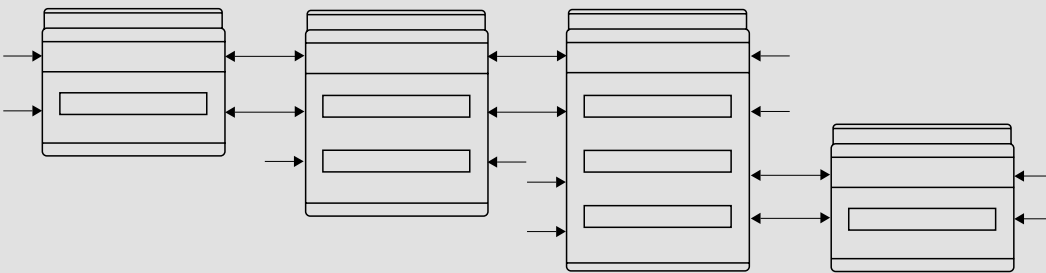
KV 9103	KV 9103	KV 9104	KV 9104	KV 9106	KV 9106	KV 9109	KV 9109	KV 9325
KV 4103	KV 4103	KV 4104	KV 4104	KV 4106	KV 4106	KV 4109	KV 4109	KV 9363
KV 1503	KV 1503	KV 1504	KV 1504	KV 1506	KV 1506	KV 1509	KV 1509	

**KV-Kleinverteiler können wie unten dargestellt seitlich miteinander verbunden werden:**

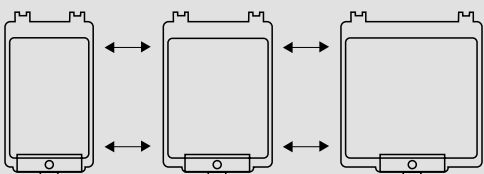
- in Schutzart IP 65 mit Anbauverbindungsstutzen AVS 16
- in Schutzart IP 54 mit Einsteckverbindungsstutzen EVS 16



KV 1512	KV 2524	KV 3536	KV 9339	KV 9331	KV 4548	KV 1512
KV 9112	KV 9224	KV 9336	KV 9338		KV 9448	KV 9112
	KV 9220	KV 9330	KV 9337		KV 9440	



KV 1518	KV 2536	KV 3554	KV 1518
KV 9118	KV 9236	KV 9354	KV 9118
	KV 9230	KV 9350	





KG 9001	KG 9002	KG 9003
---------	---------	---------



#### N- und PE-FIXCONNECT-Klemme

#### Bemessungsanschlussvermögen von PE- und N-Klemmen






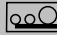



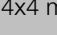
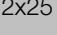

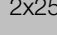

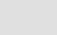
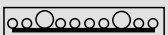
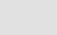




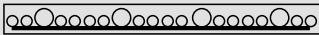
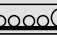
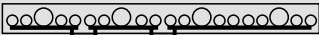

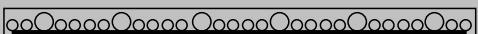
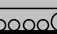
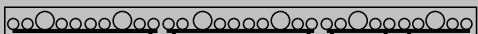
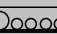
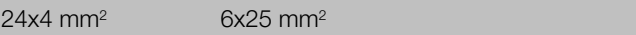
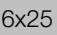
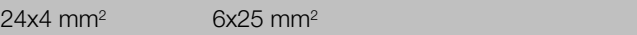

Klemmstelle	zugeordnete Leiternennquerschnitte/Kupfer			
	max. Anzahl	von - bis max.	max. Anzahl	von - bis max.
Schraubklemme 25 mm <sup>2</sup> 	1	25 mm <sup>2</sup> , s, sol	1	25 mm <sup>2</sup> , f
	1	16 mm <sup>2</sup> , s, sol	1	16 mm <sup>2</sup> , f
	1	10 mm <sup>2</sup> , sol	1	10 mm <sup>2</sup> , f
	3	6 mm <sup>2</sup> , sol	1	6 mm <sup>2</sup> , f
	4	4 mm <sup>2</sup> , sol	1	4 mm <sup>2</sup> , f
	6	2,5 mm <sup>2</sup> , sol	1	2,5 mm <sup>2</sup> , f
	6	1,5 mm <sup>2</sup> , sol	1	1,5 mm <sup>2</sup> , f
Steckklemme 4 mm <sup>2</sup> 	1	1,5 - 4 mm <sup>2</sup> , sol	1	1,5 - 4 mm <sup>2</sup> , f

Geprüft als Verbindungsklemme für mehrere Leiter gleichen Querschnitts zur Verwendung in einem Stromkreis.

Ohne Endhülse; Klemmstelle muss beim Einführen des Leiters mit einem Werkzeug geöffnet werden.

**Stromtragfähigkeit: 80 A** Die Schraubklemmen sind gegen Selbstlockern gesichert.

#### Bestückung und Anzahl

Anzahl Teileinheiten	PE-Klemme	N-Klemme
3	 bis 4 mm <sup>2</sup>  bis 25 mm <sup>2</sup>	 bis 4 mm <sup>2</sup>  bis 25 mm <sup>2</sup>  steckbare Brücke
4,5	 4x4 mm <sup>2</sup>  1x25 mm <sup>2</sup>	 4x4 mm <sup>2</sup>  1x25 mm <sup>2</sup>
6	 4x4 mm <sup>2</sup>  2x25 mm <sup>2</sup>	 4x4 mm <sup>2</sup>  2x25 mm <sup>2</sup>
9	 8x4 mm <sup>2</sup>  2x25 mm <sup>2</sup>	 8x4 mm <sup>2</sup>  2x25 mm <sup>2</sup>
12	 12x4 mm <sup>2</sup>  3x25 mm <sup>2</sup>	 12x4 mm <sup>2</sup>  3x25 mm <sup>2</sup>
18	 16x4 mm <sup>2</sup>  4x25 mm <sup>2</sup>	 16x4 mm <sup>2</sup>  4x25 mm <sup>2</sup>
24	 24x4 mm <sup>2</sup>  6x25 mm <sup>2</sup>	 24x4 mm <sup>2</sup>  6x25 mm <sup>2</sup>
36 (3-reihig)		
48	 32x4 mm <sup>2</sup>  8x25 mm <sup>2</sup>	 32x4 mm <sup>2</sup>  8x25 mm <sup>2</sup>
36 (2-reihig)		
54		

#### KV-Automaten- und Sicherungsgehäuse entsprechen folgenden Normen und Bestimmungen:

- DIN VDE 0603 <sup>1)</sup> Installations-Kleinverteiler und Zählerplätze AC 400 V
- DIN 43 871 <sup>1)</sup> Installations-Kleinverteiler für Einbaugeräte bis 63 A
- IEC 60 439-3, EN 60 439-3, DIN VDE 0660 Teil 504  
...Schaltgeräte-Kombination, zu deren Bedienung elektrotechnische Laien Zugang haben - Installationsverteiler
- DIN 43 880 Installationseinbaugeräte, Hüllmaße und zugehörige Einbaumaße
- DIN 49 510 D-System, Sicherungssockel
- IEC 60 999 DIN EN 60 999, Verbindungsmaterial  
Sicherheitsanforderungen für Schraubklemmstellen und schraubenlose Klemmstellen für elektrische Kupferleiter
- EN 60 529 / DIN VDE 0470 Teil 1  
Schutzarten durch Gehäuse (IP-Code)

<sup>1)</sup> Typen, auf die diese Norm anzuwenden ist: KV 1512, KV 2524, KV 3536, KV 4548, KV 9112, KV 9224, KV 9336, KV 9448

#### Anschlussquerschnitte und Verlustleistung von Schraubsicherungselementen

Schraubsicherungs Systeme	Sicherungs-Sockel Verlustleistung einschl. Sicherung bei $I_{th 2}$	Pass-einsätze	Nennspannung AC	Nennspannung DC	Leiteranschlüsse Cu sol s f nur mit gasdicht verpresster Aderendhülse oder Stiftkabelschuh
D II-System 25 A Gewinde E 27	ca. 4 W	Passschraube	500 V	500 V	1,5-6 mm <sup>2</sup>
D III-System 63 A Gewinde E 33	ca. 7 W	Passschraube	500 V	500 V	1,5-16 mm <sup>2</sup>

# KV-Kleinverteiler

## Technischer Anhang

### Betriebs- und Umgebungsbedingungen

	KV-Kleinverteiler		Kabeleinführungen	
	KV-Kleinverteiler	Leergehäuse	ESM ..., EVS 16	AVS 16
<b>Einsatzbereich</b>	<b>Ausführung IP 54/65:</b> Geeignet für Innenräume und die geschützte Installation im Freien nach DIN VDE 0100 Teil 737			
	<b>Beständigkeit bei gelegentlichen Reinigungsvorgängen (direktem Abspritzen)</b> max. mit Hochdruckreiniger ohne Reinigungszusätze Wasserdruck: max. 65 bar, Wassertemperatur: max 50° C, Entfernung ≥ 0,5 m <b>Gehäuse und Kabeleinführungen mindestens IP 65</b>			
<b>Umgebungstemperatur</b>				
- Mittelwert über 24 Stunden	+ 35° C	—	+ 35° C	+ 55° C
- Maximalwert	+ 40° C	+ 60° C	+ 40° C	+ 70° C
- Minimalwert	- 25° C	- 40° C	- 25° C	- 40° C
<b>Relative Luftfeuchte</b>				
- kurzzeitig	50% bei 40° C 100% bei 25° C	—	—	—
<b>Brandschutz</b>				
bei inneren Fehlern	<b>Forderungen</b> an elektrische Geräte aus Betriebsmittelnormen und Gesetzen	<b>Mindestanforderungen</b> - Glühdrahtprüfung nach IEC 60695-2-11: - 650° C für Gehäuse und Leitungseinführungen - 850° C für stromführende Teile		
<b>Brennverhalten</b>				
- Glühdrahtprüfung IEC 60695-2-11 - UL Subject 94	750° C V-2 schwer entflammbar selbstverlöschend	750° C V-2 schwer entflammbar selbstverlöschend	750° C — schwer entflammbar selbstverlöschend	750° C V-2 schwer entflammbar selbstverlöschend
<b>Degree of protection against mechanical load</b>	IK08 (5 Joule)	IK08 (5 Joule)	—	—
<b>Toxisches Verhalten</b>	halogenfrei silikonfrei	halogenfrei silikonfrei	halogenfrei silikonfrei	halogenfrei silikonfrei

„Halogenfrei“ entsprechend der Prüfung an Kabeln und isolierten Leitungen - Korrosivität von Brandgasen - nach IEC 754-2.

Werkstoffeigenschaften siehe technische Daten.