



KV-Kleinverteiler

3 bis 54 Teilungseinheiten, IP 54-65



KV-Automatengehäuse 3-54 Teilungseinheiten

Automatengehäuse 3-9 Teilungseinheiten IP 54/IP 65	Seite	92
Automatengehäuse 12-54 Teilungseinheiten IP 54/IP 65	Seiten	93 - 94



KV-Extra Automatengehäuse

mit Raum für bedienungsunabhängige Geräte	Seiten	96 - 97
---	--------	---------



Sicherungsgehäuse

Seite	99
-------	----



Leergehäuse

Seite	101
-------	-----



Zählergehäuse

Seite	103
-------	-----



Zubehör

Seiten	105 - 108
--------	-----------

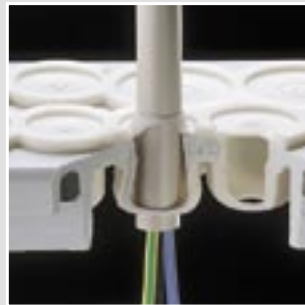


Technische Angaben

Seiten	110 - 115
--------	-----------



FIXCONNECT®-Steckklemmentechnik für PE und N



Kabeleinführung mit integrierten, elastischen Dichtmembranen



12 bis 54 Teilungseinheiten:
Abdeckstreifen für den
Geräteausschnitt beigelegt



3 bis 9 Teilungseinheiten:
Geräteausschnitte
ausbrechbar



Integriertes Zubehörfach -
alles hat seinen Platz.



Brennverhalten:
Glühdrahtprüfung
nach VDE 0471 T 2: 750 °C,
schwer entflammbar,
selbstverlöschend



Edelstahlschrauben V2A



Viel Platz für Montage und
Verdrahtung durch abgesenkte
Seitenwände

DK

KV

Mi

MC

LES

MODULBUS

KT

NSA

S.-Lösungen

Technik

Service

Preis/Typ

- zum Einbau von Geräten mit Schnappbefestigung auf DIN-Tragschiene, Hutprofil 35 mm
- mit PE- und N-Klemmen für Kupferleiter
- mit Kabeleinführungsblende
- mit transparenter Klappe, plombierbar
- Geräteausschnitt ausbrechbar

- **FIXCONNECT®-Steckklemmentechnik für PE und N**
- Werkstoff Thermoplast
- Farbton grau, RAL 7035
- Bemessungsisolationsspannung AC 400 V



3 Teilungseinheiten 1 x 3 x 18 mm			
1-reihig je PE/N Anzahl x Querschnitt 1 x 25 mm ² , 4 x 4 mm ² , Cu			
KV 1503	IP 54		
KV 9103	IP 65		



4,5 Teilungseinheiten 1 x 4,5 x 18 mm			
1-reihig je PE/N Anzahl x Querschnitt 2 x 25 mm ² , 4 x 4 mm ² , Cu			
KV 1504	IP 54		
KV 9104	IP 65		



6 Teilungseinheiten 1 x 6 x 18 mm			
1-reihig je PE/N Anzahl x Querschnitt 2 x 25 mm ² , 4 x 4 mm ² , Cu			
KV 1506	IP 54		
KV 9106	IP 65		



9 Teilungseinheiten 1 x 9 x 18 mm			
1-reihig je PE/N Anzahl x Querschnitt 2 x 25 mm ² , 8 x 4 mm ² , Cu			
KV 1509	IP 54		
KV 9109	IP 65		

Gehäusewände mit Dichtmembranen:



Wand 1: 3 x \varnothing 7-16 mm



Wand 2: 4 x \varnothing 7-16 mm, 1 x \varnothing 10-20 mm



Wand 3: 4 x \varnothing 7-16 mm, 2 x \varnothing 10-20 mm, 1 x \varnothing 10-24 mm



Wand 4: 8 x \varnothing 7-16 mm, 2 x \varnothing 10-20 mm, 1 x \varnothing 10-24 mm

KV-Kleinverteiler

Automatengehäuse

Kabeleinführung über integrierte elastische Dichtmembranen

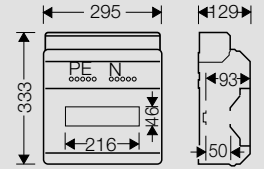
- zum Einbau von Geräten mit Schnappbefestigung auf DIN-Tragschiene, Hutprofil 35 mm
- mit PE- und N-Klemmen für Kupferleiter
- mit Kabeleinführungsblende
- mit transparenter Tür
- mit Abdeckstreifen für den Geräteausschnitt

- **FIXCONNECT®-Steckklemmentechnik für PE und N**
- Werkstoff Thermoplast
- Farbton grau, RAL 7035
- Bemessungsisolationsspannung AC 400 V



12 Teilungseinheiten 1 x 12 x 18 mm

1-reihig
je PE/N Anzahl x Querschnitt
3 x 25 mm², 12 x 4 mm², Cu



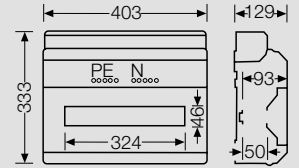
KV 1512 IP 54

KV 9112 IP 65



18 Teilungseinheiten 1 x 18 x 18 mm

1-reihig
je PE/N Anzahl x Querschnitt
4 x 25 mm², 16 x 4 mm², Cu



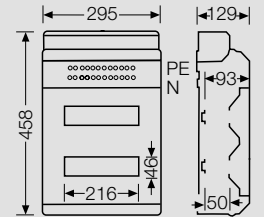
KV 1518 IP 54

KV 9118 IP 65



24 Teilungseinheiten 2 x 12 x 18 mm

2-reihig
je PE/N Anzahl x Querschnitt
6 x 25 mm², 24 x 4 mm², Cu



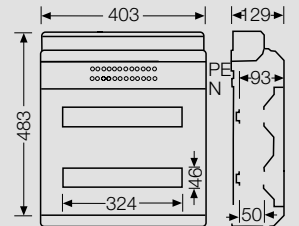
KV 2524 IP 54

KV 9224 IP 65



36 Teilungseinheiten 2 x 18 x 18 mm

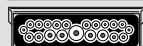
2-reihig
je PE/N Anzahl x Querschnitt
8 x 25 mm², 32 x 4 mm², Cu



KV 2536 IP 54

KV 9236 IP 65

Gehäusewände mit Dichtmembranen:



Wand 5: 8 x ø 7-12 mm, 8 x ø 7-14 mm, 4 x ø 11-20 mm, 1 x ø 16-29 mm



Wand 6: 8 x ø 7-12 mm, 8 x ø 7-14 mm, 4 x ø 11-20 mm, 1 x ø 16-29 mm, 8 x ø M 20

- zum Einbau von Geräten mit Schnappbefestigung auf DIN-Tragschiene, Hutprofil 35 mm
- mit PE- und N-Klemmen für Kupferleiter
- mit Kabeleinführungsblende
- mit transparenter Tür
- mit Abdeckstreifen für den Geräteausschnitt

■ FIXCONNECT®-Steckklemmentechnik für PE und N

- Werkstoff Thermoplast
- Farbton grau, RAL 7035
- Bemessungsisolationsspannung AC 400 V

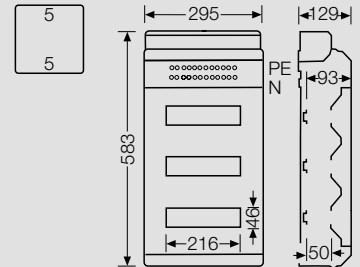


36 Teilungseinheiten 3 x 12 x 18 mm

3-reihig
je PE/N Anzahl x Querschnitt
6 x 25 mm², 24 x 4 mm², Cu

KV 3536 IP 54

KV 9336 IP 65

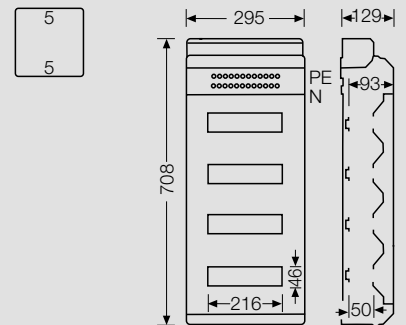


48 Teilungseinheiten 4 x 12 x 18 mm

4-reihig
je PE/N Anzahl x Querschnitt
6 x 25 mm², 24 x 4 mm², Cu

KV 4548 IP 54

KV 9448 IP 65

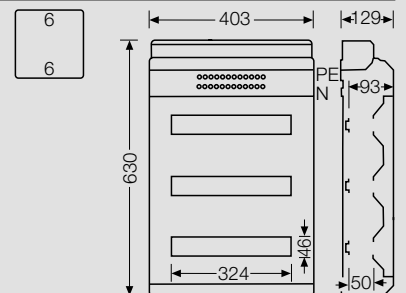


54 Teilungseinheiten 3 x 18 x 18 mm

3-reihig
je PE/N Anzahl x Querschnitt
8 x 25 mm², 32 x 4 mm², Cu

KV 3554 IP 54

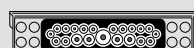
KV 9354 IP 65



Gehäusewände mit Dichtmembranen:



Wand 5: 8 x ø 7-12 mm, 8 x ø 7-14 mm, 4 x ø 11-20 mm, 1 x ø 16-29 mm



Wand 6: 8 x ø 7-12 mm, 8 x ø 7-14 mm, 4 x ø 11-20 mm, 1 x ø 16-29 mm, 8 x ø M 20



Kompakte, optisch saubere Produktlösung
Werkstatmäßige Vormontage und Verdrahtung bei Einbau von Reihenklemmen ist möglich.



Zusätzlicher Raum mit Hutprofil-schiene über die gesamte Gehäusebreite für bedienungsunabhängige Geräte Einbautiefe 72 mm, Reihenabstand max. 125 bzw. 150 mm.

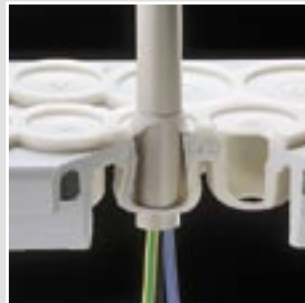
Kurze Verdrahtungswege.



Im selben Gehäuse können gleichzeitig Installationseinbaugeräte nach Norm (im Hüllmaß nach DIN 43 880) eingebaut werden.

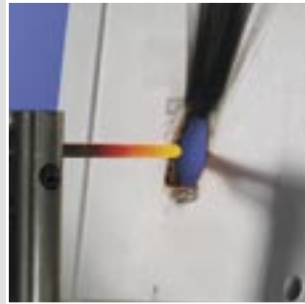


Integriertes Zubehörfach - alles hat seinen Platz.

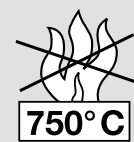


Edelstahlschrauben V2A

Kabeleinführung mit integrierten, elastischen Dichtmembranen.



Brennverhalten:
Glühdrahtprüfung nach VDE 0471 T 2: 750 °C, schwer entflammbar, **selbstverlöschend**



KV-Kleinverteiler KV-Extra

Automatengehäuse mit Raum für bedienungsunabhängige Geräte Kabeleinführung über elastische Dichtmembranen

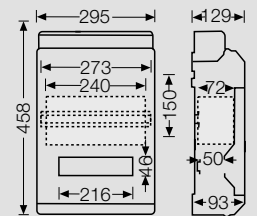
- zum Einbau von Geräten mit Schnappbefestigung auf DIN-Tragschiene, Hutprofil 35 mm
- für Geräte und Reihenklemmen mit max. Einbautiefe 72 mm
- **ohne PE- und N-Klemme**
- mit Kabeleinführungsblende
- mit transparenter Tür
- mit Abdeckstreifen für den Geräteausschnitt
- Werkstoff Thermoplast
- Farbton grau, RAL 7035
- Bemessungsisolationsspannung AC 400 V
- Schutzart IP 65



KV 9220 12 Teilungseinheiten 1 x 12 x 18 mm
+ 1 DIN-Tragschiene 273 mm breit

1-reihig

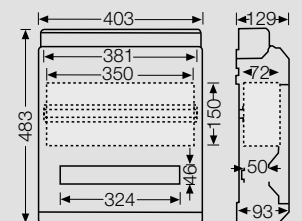
5
5



KV 9230 18 Teilungseinheiten 1 x 18 x 18 mm
+ 1 DIN-Tragschiene 381 mm breit

1-reihig

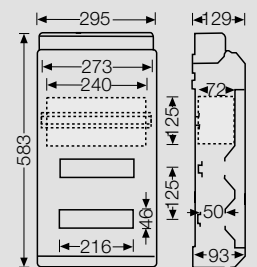
6
6



KV 9330 24 Teilungseinheiten 2 x 12 x 18 mm
+ 1 DIN-Tragschiene 273 mm breit

2-reihig

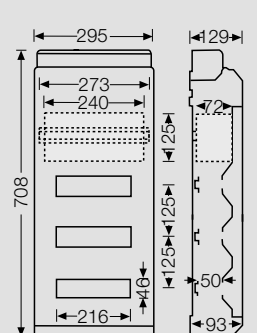
5
5



KV 9440 36 Teilungseinheiten 3 x 12 x 18 mm
+ 1 DIN-Tragschiene 273 mm breit

3-reihig

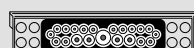
5
5



Gehäusewände mit Dichtmembranen:



Wand 5: 8 x \varnothing 7-12 mm, 8 x \varnothing 7-14 mm, 4 x \varnothing 11-20 mm, 1 x \varnothing 16-29 mm



Wand 6: 8 x \varnothing 7-12 mm, 8 x \varnothing 7-14 mm, 4 x \varnothing 11-20 mm, 1 x \varnothing 16-29 mm, 8 x \varnothing M 20

KV-Kleinverteiler KV-Extra

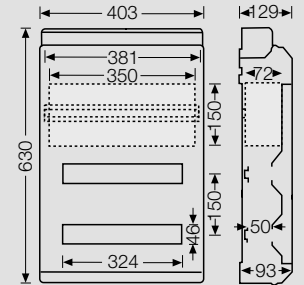
Automatengehäuse mit Raum für bedienungsunabhängige Geräte Kabeleinführung über elastische Dichtmembranen

- zum Einbau von Geräten mit Schnappbefestigung auf DIN-Tragschiene, Hutprofil 35 mm
- für Geräte und Reihenklemmen mit max. Einbautiefe 72 mm
- **ohne PE- und N-Klemme**
- mit Kabeleinführungsblende
- mit transparenter Tür
- mit Abdeckstreifen für den Geräteausschnitt
- Werkstoff Thermoplast
- Farbton grau, RAL 7035
- Bemessungsisolationsspannung AC 400 V
- Schutzart IP 65

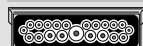


KV 9350 36 Teilungseinheiten 2 x 18 x 18 mm
+ 1 DIN-Tragschiene 381 mm breit
2-reihig

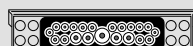
6
6



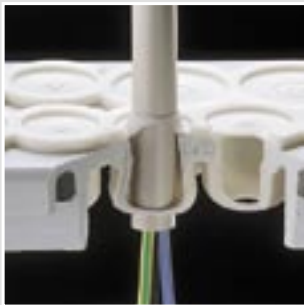
Gehäusewände mit Dichtmembranen:



Wand 5: 8 x \varnothing 7-12 mm, 8 x \varnothing 7-14 mm, 4 x \varnothing 11-20 mm, 1 x \varnothing 16-29 mm



Wand 6: 8 x \varnothing 7-12 mm, 8 x \varnothing 7-14 mm, 4 x \varnothing 11-20 mm, 1 x \varnothing 16-29 mm, 8 x \varnothing M 20



Kabeleinführung mit integrierten, elastischen Dichtmembranen



Edelstahlschrauben V2A



Brennverhalten:
Glühdrahtprüfung
nach VDE 0471 T 2: 750 °C,
schwer entflammbar,
selbstverlöschend



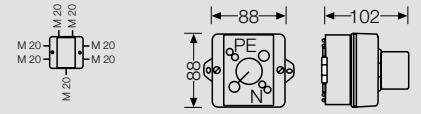
- Sicherungselemente für Passschraubensystem
- mit PE- und N-Klemmen für Kupferleiter

- Bemessungsisolationsspannung AC 500 V
- Werkstoff Thermoplast
- Farbton grau, RAL 7035



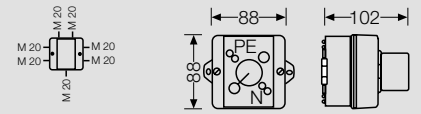
SD 1221 1 x 25 A

je PE/N Anzahl x Querschnitt
 3 x 4 mm², Cu
 Sicherungsgröße D II Diazed
 mit außenliegender Befestigung und transparentem Schraubdeckel
 Schraubdeckel, Deckel und Unterteil plombierbar
 Schutzart IP 55 (ESM)
 Schutzart IP 65 (siehe Register LES)
 Bemessungsbelastungsfaktor 0,8
 Kabeleinführungen über Vorprägungen
 beigefügte Leitungseinführung 2 ESM 20
 (Dichtbereich Ø 6-13 mm)



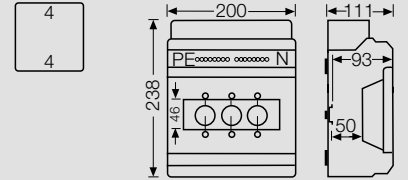
SD 1222 1 x 25 A

je PE/N Anzahl x Querschnitt
 3 x 4 mm², Cu
 Sicherungsgröße D II Diazed
 mit außenliegender Befestigung und transparentem Schraubdeckel
 Deckel und Unterteil plombierbar
 Schutzart IP 55 (ESM)
 Schutzart IP 65 (siehe Register LES)
 Bemessungsbelastungsfaktor 0,8
 Kabeleinführungen über Vorprägungen
 beigefügte Leitungseinführung 2 ESM 20
 (Dichtbereich Ø 6-13 mm)



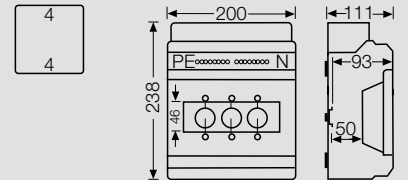
KV 9325 3 x 25 A

FIXCONNECT®-Steckklemmenteknik für PE und N
 je PE/N Anzahl x Querschnitt 2 x 25 mm²,
 8 x 4 mm², Cu
 Sicherungsgröße D II Diazed
 Schutzart: IP 65
 Bemessungsbelastungsfaktor 0,9
 mit integrierten, elastischen Dichtmembranen zur Kabeleinführung
 mit transparenter Klappe, plombierbar
 mit Kabeleinführungsblende



KV 9363 3 x 63 A

FIXCONNECT®-Steckklemmenteknik für PE und N
 je PE/N Anzahl x Querschnitt 2 x 25 mm²,
 8 x 4 mm², Cu
 Sicherungsgröße D III Diazed
 Schutzart: IP 65
 Bemessungsbelastungsfaktor 0,9
 mit integrierten, elastischen Dichtmembranen zur Kabeleinführung
 plombierbar
 mit transparenter Klappe, plombierbar
 mit Kabeleinführungsblende



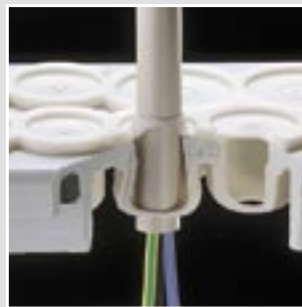
Gehäusewände mit Dichtmembranen:



Wand 4: 8 x ø 7-16 mm, 2 x ø 10-20 mm, 1 x ø 10-24 mm



KG-Leergehäuse:
Kabeleinführung
über metrische Vorprägungen.



Kabeleinführung mit integrierten,
elastischen Dichtmembranen
(außer KG-Leergehäuse)



Brennverhalten:
Glühdrahtprüfung
nach VDE 0471 T 2: 750 °C,
schwer entflammbar,
selbstverlöschend



Edelstahlschrauben V2A

KV-Kleinverteiler

Leergehäuse IP 55/IP 65

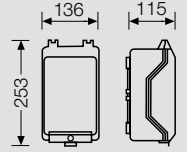
- plombierbar
- Verschluss für Werkzeugbetätigung

- Werkstoff Thermoplast
- Farbton grau, RAL 7035



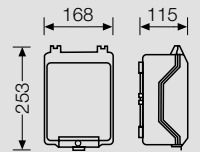
KG 9001

zum Einbau von Geräten über Tragschienen oder Montageplatten (zusätzlich bestellen)
 max. Einbautiefe 95 mm bei eingebauter Montageplatte, 89 mm bei eingebauter Tragschiene
 Schutzart IP 55 (ESM), IP 65 (siehe Register LES)
 beigefügte Leitungseinführung
 2 ESM 25 (Dichtbereich Ø 9-17 mm),
 1 ESM 32 (Dichtbereich Ø 9-23 mm)
 mit transparentem Scharnierdeckel



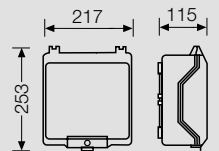
KG 9002

zum Einbau von Geräten über Tragschienen oder Montageplatten (zusätzlich bestellen)
 max. Einbautiefe 95 mm bei eingebauter Montageplatte, 89 mm bei eingebauter Tragschiene
 Schutzart IP 55 (ESM), IP 65 (siehe Register LES)
 beigefügte Leitungseinführung
 2 ESM 25 (Dichtbereich Ø 9-17 mm),
 1 ESM 32 (Dichtbereich Ø 9-23 mm)
 mit transparentem Scharnierdeckel



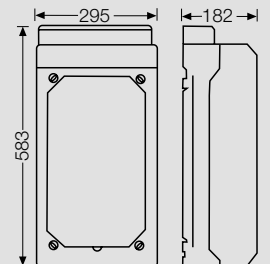
KG 9003

zum Einbau von Geräten über Tragschienen oder Montageplatten (zusätzlich bestellen)
 max. Einbautiefe 95 mm bei eingebauter Montageplatte, 89 mm bei eingebauter Tragschiene
 Schutzart IP 55 (ESM), IP 65 (siehe Register LES)
 beigefügte Leitungseinführung
 2 ESM 25 (Dichtbereich Ø 9-17 mm),
 1 ESM 32 (Dichtbereich Ø 9-23 mm)
 mit transparentem Scharnierdeckel



KV 9331

mit transparentem Deckel
 zum Einbau von Geräten über eingebaute Montageplatte
 max. Einbautiefe 160 mm
 Schutzart IP 65
 mit integrierten, elastischen Dichtmembranen zur Kabeleinführung
 mit Kabeleinführungsblende



Gehäusewände mit Dichtmembranen:



Wand 5: 8 x ø 7-12 mm, 8 x ø 7-14 mm, 4 x ø 11-20 mm, 1 x ø 16-29 mm



Wand 7: 2 x M 20, 2 x M 25, 1 x M 32/40



Wand 8: 4 x M 20, 2 x M 25/32, 1 x M 32/40



Wand 9: 6 x M 20, 2 x M 25/32, 1 x M 32/40



Wand 10: für 2 x AVS 16/EVS 16



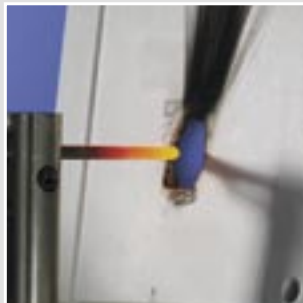
Kabeleinführung mit integrierten, elastischen Dichtmembranen



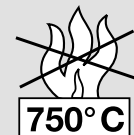
Edelstahlschrauben V2A



Plombierbar



Brennverhalten:
 Glühdrahtprüfung
 nach VDE 0471 T 2: 750 °C,
 schwer entflammbar,
selbstverlöschend



- mit Zählertragplatte und Zählerbefestigungsschrauben
- mit Kabeleinführungsblende
- mit transparentem Deckel
- Verschlüsse für Werkzeugbetätigung
- plombierbar

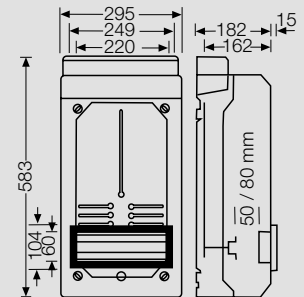
- **Einsatz im ungemessenen Bereich nach Absprache mit örtlichem VNB**
- Werkstoff Thermoplast
- Farbton grau, RAL 7035



KV 9337 mit Klappdeckel und Berührungsschutz für 12 Teilungseinheiten (12 x 18 mm)

5
5

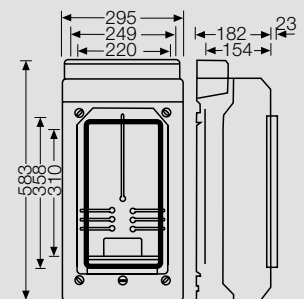
max. Einbautiefe 162 mm
mit dazugehöriger Tragschiene
Schutzart IP 65



KV 9338 mit Normzähler-Klappfenster, plombierbar

5
5

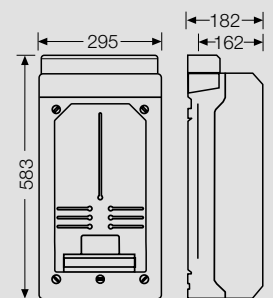
für Werkzeug- oder Handbetätigung
für Maximumzähler, Schaltuhren etc.
für Vorhängeschloss (Bügel-Ø max. 6 mm)
Normöffnungsmaß 140 x 310 mm
max. Einbautiefe 154 mm
mit zusätzlicher Tragschiene
Schutzart IP 54



KV 9339

5
5

max. Einbautiefe 162 mm
mit zusätzlicher Tragschiene
Schutzart IP 65



KV-Zählergehäuse mit eingebautem elektronischen Haushaltszähler (eHZ)



Gehäusewände mit Dichtmembranen:



Wand 5: 8 x ø 7-12 mm, 8 x ø 7-14 mm, 4 x ø 11-20 mm, 1 x ø 16-29 mm

DK

KV

Mi

MC

LES

MODULBUS

KT

NSA

S.-Lösungen

Technik

Service

Preis/Typ





AVS 16 Anbauverbindungsstutzen

Schutzart IP 65
zum seitlichen Gehäusezusammenbau von KV- und KG-Gehäusen
Leitungsdurchführung für Ø bis 15 mm



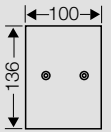
EVS 16 Einsteckverbindungsstutzen

Schutzart IP 54
zum seitlichen Gehäusezusammenbau von KV- und KG-Gehäusen
Leitungsdurchführung für Ø bis 19 mm



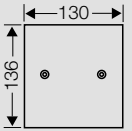
KG MP 01 Montageplatte für KG 9001

Werkstoff Kunststoff
Materialstärke 4 mm
mit Befestigungsschrauben



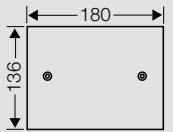
KG MP 02 Montageplatte für KG 9002

Werkstoff Kunststoff
Materialstärke 4 mm
mit Befestigungsschrauben



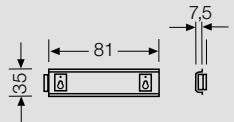
KG MP 03 Montageplatte für KG 9003

Werkstoff Kunststoff
Materialstärke 4 mm
mit Befestigungsschrauben



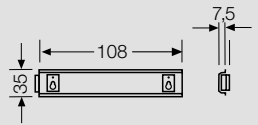
KG TS 01 Tragschiene für KG 9001

nach Norm DIN EN 50 022
für Geräte oder Klemmen mit Schnapp- oder Klemmfederbefestigung
mit Befestigungsschrauben



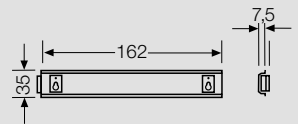
KG TS 02 Tragschiene für KG 9002

nach Norm DIN EN 50 022
für Geräte oder Klemmen mit Schnapp- oder Klemmfederbefestigung
mit Befestigungsschrauben



KG TS 03 Tragschiene für KG 9003

nach Norm DIN EN 50 022
für Geräte oder Klemmen mit Schnapp- oder Klemmfederbefestigung
mit Befestigungsschrauben



DK


KV FC 03 PE- und N-Klemme

FIXCONNECT®-Steckklemmenteknik
für Kleinverteiler mit 3 Teilungseinheiten
je PE/N Anzahl x Querschnitt
1 x 25 mm², 4 x 4 mm², Cu

KV


KV FC 04 PE- und N-Klemme

FIXCONNECT®-Steckklemmenteknik
für Kleinverteiler mit 4,5 Teilungseinheiten
je PE/N Anzahl x Querschnitt
2 x 25 mm², 4 x 4 mm², Cu

Mi


KV FC 06 PE- und N-Klemme

FIXCONNECT®-Steckklemmenteknik
für Kleinverteiler mit 6 Teilungseinheiten
je PE/N Anzahl x Querschnitt
2 x 25 mm², 4 x 4 mm², Cu

MC


KV FC 09 PE- und N-Klemme

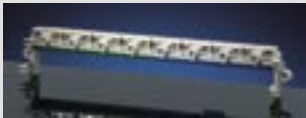
FIXCONNECT®-Steckklemmenteknik
für Kleinverteiler mit 9 Teilungseinheiten
je PE/N Anzahl x Querschnitt
2 x 25 mm², 8 x 4 mm², Cu

LES


KV FC 12 PE- und N-Klemme

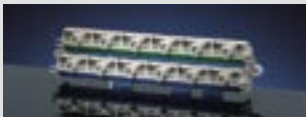
FIXCONNECT®-Steckklemmenteknik
für Kleinverteiler mit 12 Teilungseinheiten je Reihe und KV-Leergehäuse
je PE/N Anzahl x Querschnitt
3 x 25 mm², 12 x 4 mm², Cu

MODULBUS


KV FC 18 PE- und N-Klemme

FIXCONNECT®-Steckklemmenteknik
für Kleinverteiler mit 18 Teilungseinheiten je Reihe
je PE/N Anzahl x Querschnitt
4 x 25 mm², 16 x 4 mm², Cu

KT


KV FC 24 PE- und N-Klemme

FIXCONNECT®-Steckklemmenteknik
für Kleinverteiler mit 12 Teilungseinheiten je Reihe und KV-Leergehäuse
je PE/N Anzahl x Querschnitt
6 x 25 mm², 24 x 4 mm², Cu

NSA


KV FC 36 PE- und N-Klemme

FIXCONNECT®-Steckklemmenteknik
für Kleinverteiler mit 18 Teilungseinheiten je Reihe
je PE/N Anzahl x Querschnitt
8 x 25 mm², 32 x 4 mm², Cu

S.-Lösungen


KG PN 01 PE- und N-Klemme

Schraubklemme
für KG 9001
je PE/N Anzahl x Querschnitt
3 x 25 mm², 3 x 4 mm², Cu

Technik


KG PN 02 PE- und N-Klemme

Schraubklemme
für KG 9002
je PE/N Anzahl x Querschnitt
3 x 25 mm², 5 x 4 mm², Cu

Service


KG PN 03 PE- und N-Klemme

Schraubklemme
für KG 9003
je PE/N Anzahl x Querschnitt
4 x 25 mm², 7 x 4 mm², Cu

Preis/Typ



FC BS 5 **FIXCONNECT-Beschriftungsschild**
Beschriftungsschild für FIXCONNECT-Steckklemmen, nicht bei Steckklemmen 2x25 + 4x4 mm² zum Aufkleben von Beschriftungsstreifen oder beschriftbar mit Filzstift
Satz mit 5 Stück



FC BS 6 **FIXCONNECT-Beschriftungsschild**
Beschriftungsschild für FIXCONNECT-Steckklemmen, für Klemmen mit 2x25 + 4x4 mm² zum Aufkleben von Beschriftungsstreifen oder beschriftbar mit Filzstift
Satz mit 5 Stück



KV EB 03 **Kabeleinführungsblende**
für Kleinverteiler mit 3 Teilungseinheiten
für Ersatzzwecke (1 Kabeleinführungsblende gehört zum Lieferumfang)



KV EB 04 **Kabeleinführungsblende**
für Kleinverteiler mit 4,5 Teilungseinheiten
für Ersatzzwecke (1 Kabeleinführungsblende gehört zum Lieferumfang)



KV EB 06 **Kabeleinführungsblende**
für Kleinverteiler mit 6 Teilungseinheiten
für Ersatzzwecke (1 Kabeleinführungsblende gehört zum Lieferumfang)



KV EB 09 **Kabeleinführungsblende**
für Kleinverteiler mit 9 Teilungseinheiten,
für KV 9325, KV 9363
für Ersatzzwecke (1 Kabeleinführungsblende gehört zum Lieferumfang)



KV EB 12 **Kabeleinführungsblende**
für Kleinverteiler mit 12 Teilungseinheiten pro Reihe
zusätzlich nur bestellen, wenn die Leitungseinführung oben und unten abgedeckt werden soll (1 Kabeleinführungsblende gehört zum Lieferumfang)



KV EB 18 **Kabeleinführungsblende**
für Kleinverteiler mit 18 Teilungseinheiten pro Reihe
zusätzlich nur bestellen, wenn die Leitungseinführung oben und unten abgedeckt werden soll (1 Kabeleinführungsblende gehört zum Lieferumfang)



KV ES 1 **Einbauschloss**
für Kleinverteiler 12-54 Teilungseinheiten
mit Profilzylinder
mit 2 Schlüsseln



KV ES 3 **Einbauschloss**
für Kleinverteiler 3-9 Teilungseinheiten
für KV 9325, KV 9363
mit Profilzylinder
mit 2 Schlüsseln



KV ES 2 **Ersatzschlüssel**
für Türschloss KV ES 1 oder KV ES 3
2 Stück

DK

**KV PL 2 Plombierset****für Kleinverteiler 12-54 Teilungseinheiten**

zur Plombierung zwischen Gehäuseunterteil und -oberteil
(Türen sind auch ohne Zusatzteil plombierbar)

KV

**KV PL 3 Plombierset****für Kleinverteiler 3-9 Teilungseinheiten****für KV 9325, KV 9363**

zur Plombierung zwischen Gehäuseunterteil und -oberteil
(Türen sind auch ohne Zusatzteil plombierbar)

Mi

MC

LES

MODULBUS

KT

NSA

S.-Lösungen

Technik

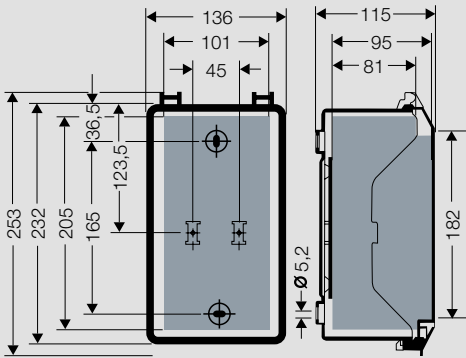
Service

Preis/Typ

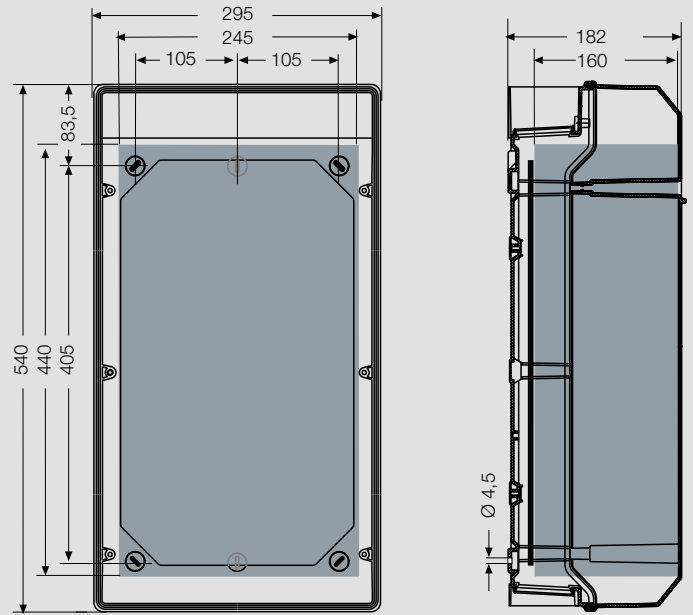


Maße	110
Befestigungsmaße in mm	111
Gehäusezusammenbau	112
Klemmen	113
Normen	114
Betriebs- und Umgebungsbedingungen	115

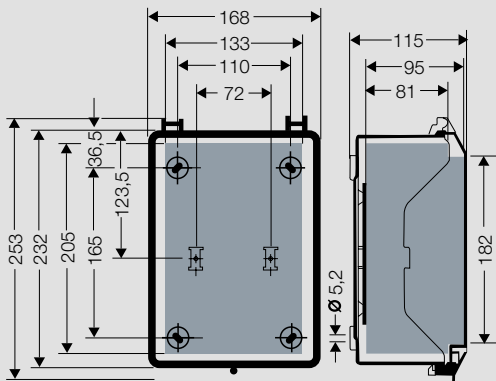
KG 9001



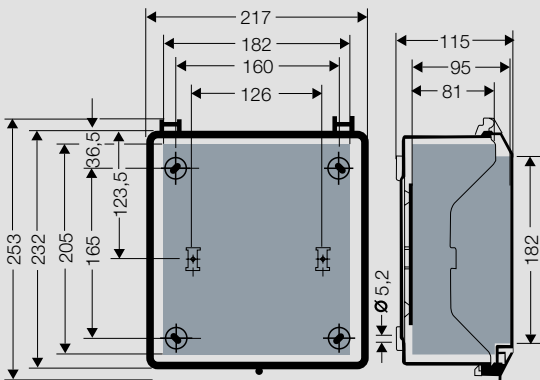
KV 9331



KG 9002



KG 9003



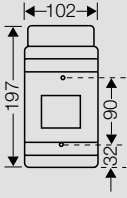
= nutzbarer Einbauraum
bei eingebauten Kabeleinführungen

KV-Kleinverteiler

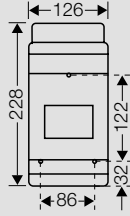
Technischer Anhang

Befestigungsmaße in mm

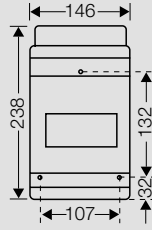
KV 4103
KV 1503
KV 9103



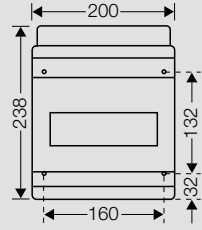
KV 4104
KV 1504
KV 9104



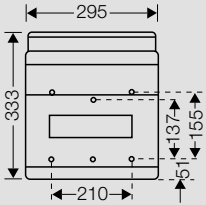
KV 4106
KV 1506
KV 9106



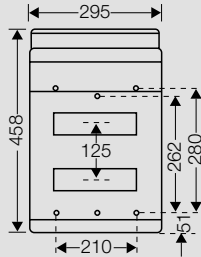
KV 4109
KV 1509
KV 9109
KV 9325
KV 9336



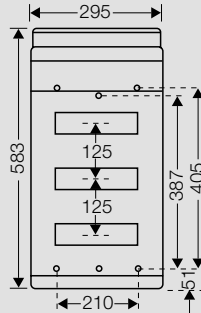
KV 1512
KV 9112



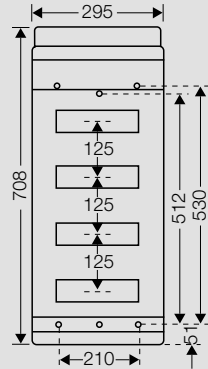
KV 2524
KV 9224



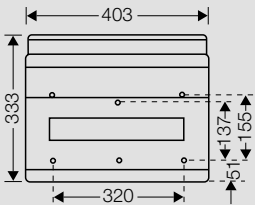
KV 3536
KV 9336



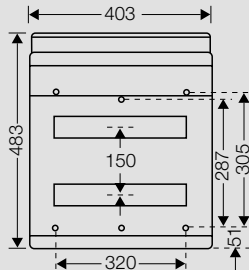
KV 4548
KV 9448



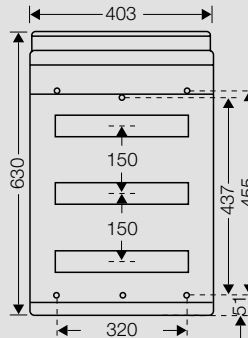
KV 1518
KV 9118



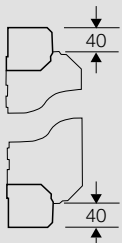
KV 2536
KV 9236



KV 3554
KV 9354



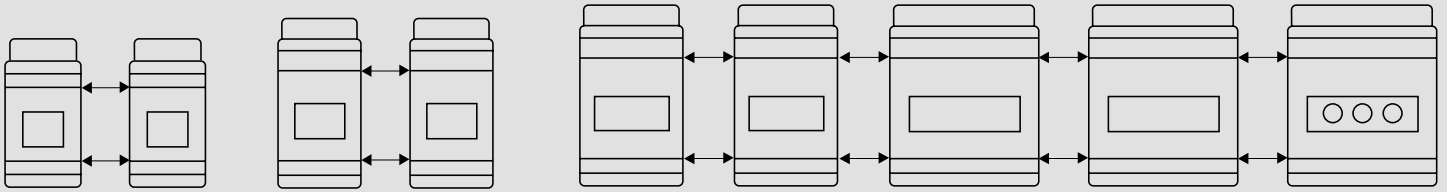
Wandbefestigung für Schrauben bis 4,5 mm Durchmesser.



Kabeleinführungsblende für Kleinverteiler
12-54 Teilungseinheiten oben und unten angebaut

KV-Automaten-/Sicherungsgehäuse können wie unten dargestellt seitlich miteinander verbunden werden:

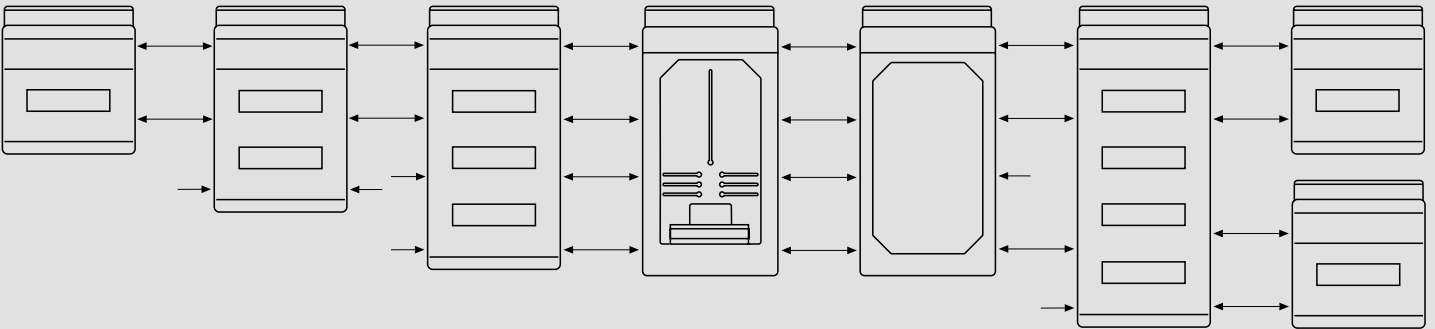
- in Schutzart IP 65 mit Anbauverbindungsstutzen AVS 16
- in Schutzart IP 54 mit Einsteckverbindungsstutzen EVS 16



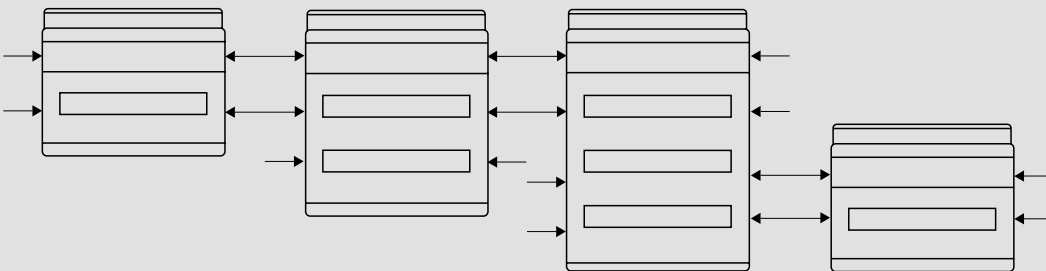
KV 9103	KV 9103	KV 9104	KV 9104	KV 9106	KV 9106	KV 9109	KV 9109	KV 9325
KV 4103	KV 4103	KV 4104	KV 4104	KV 4106	KV 4106	KV 4109	KV 4109	KV 9363
KV 1503	KV 1503	KV 1504	KV 1504	KV 1506	KV 1506	KV 1509	KV 1509	

KV-Kleinverteiler können wie unten dargestellt seitlich miteinander verbunden werden:

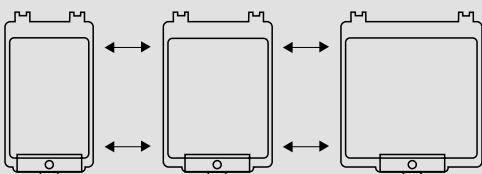
- in Schutzart IP 65 mit Anbauverbindungsstutzen AVS 16
- in Schutzart IP 54 mit Einsteckverbindungsstutzen EVS 16



KV 1512	KV 2524	KV 3536	KV 9339	KV 9331	KV 4548	KV 1512
KV 9112	KV 9224	KV 9336	KV 9338		KV 9448	KV 9112
	KV 9220	KV 9330	KV 9337		KV 9440	





KV 1518	KV 2536	KV 3554	KV 1518
KV 9118	KV 9236	KV 9354	KV 9118
	KV 9230	KV 9350	



KG 9001	KG 9002	KG 9003
---------	---------	---------

N- und PE-FIXCONNECT-Klemme

Bemessungsanschlussvermögen von PE- und N-Klemmen






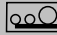
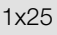

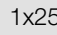
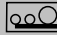
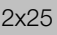

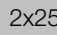

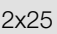
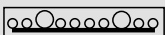
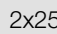

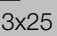

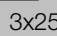
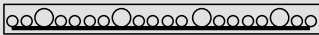
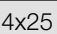
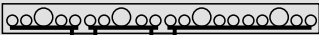
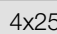
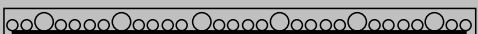
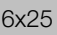
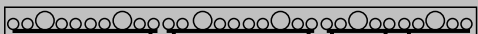


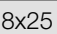
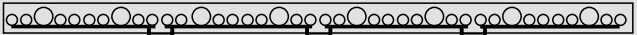

Klemmstelle	zugeordnete Leiternennquerschnitte/Kupfer			
	max. Anzahl	von - bis max.	max. Anzahl	von - bis max.
Schraubklemme 25 mm ² 	1	25 mm ² , s, sol	1	25 mm ² , f
	1	16 mm ² , s, sol	1	16 mm ² , f
	1	10 mm ² , sol	1	10 mm ² , f
	3	6 mm ² , sol	1	6 mm ² , f
	4	4 mm ² , sol	1	4 mm ² , f
	6	2,5 mm ² , sol	1	2,5 mm ² , f
	6	1,5 mm ² , sol	1	1,5 mm ² , f
Steckklemme 4 mm ² 	1	1,5 - 4 mm ² , sol	1	1,5 - 4 mm ² , f

Geprüft als Verbindungsklemme für mehrere Leiter gleichen Querschnitts zur Verwendung in einem Stromkreis.

Ohne Endhülse; Klemmstelle muss beim Einführen des Leiters mit einem Werkzeug geöffnet werden.

Stromtragfähigkeit: 80 A Die Schraubklemmen sind gegen Selbstlockern gesichert.

Bestückung und Anzahl

Anzahl Teileinheiten	PE-Klemme	N-Klemme
3	 bis 4 mm ²  bis 25 mm ²	 bis 4 mm ²  bis 25 mm ²  steckbare Brücke
4,5	 4x4 mm ²  1x25 mm ²	 4x4 mm ²  1x25 mm ²
6	 4x4 mm ²  2x25 mm ²	 4x4 mm ²  2x25 mm ²
9	 8x4 mm ²  2x25 mm ²	 8x4 mm ²  2x25 mm ²
12	 12x4 mm ²  3x25 mm ²	 12x4 mm ²  3x25 mm ²
18	 16x4 mm ²  4x25 mm ²	 16x4 mm ²  4x25 mm ²
24	 24x4 mm ²  6x25 mm ²	 24x4 mm ²  6x25 mm ²
36 (3-reihig)		
48	 32x4 mm ²  8x25 mm ²	 32x4 mm ²  8x25 mm ²
36 (2-reihig)		
54		

KV-Automaten- und Sicherungsgehäuse entsprechen folgenden Normen und Bestimmungen:

- DIN VDE 0603 ¹⁾ Installations-Kleinverteiler und Zählerplätze AC 400 V
- DIN 43 871 ¹⁾ Installations-Kleinverteiler für Einbaugeräte bis 63 A
- IEC 60 439-3, EN 60 439-3, DIN VDE 0660 Teil 504
...Schaltgeräte-Kombination, zu deren Bedienung elektrotechnische Laien Zugang haben - Installationsverteiler
- DIN 43 880 Installationseinbaugeräte, Hüllmaße und zugehörige Einbaumaße
- DIN 49 510 D-System, Sicherungssockel
- IEC 60 999 DIN EN 60 999, Verbindungsmaterial
Sicherheitsanforderungen für Schraubklemmstellen und schraubenlose Klemmstellen für elektrische Kupferleiter
- EN 60 529 / DIN VDE 0470 Teil 1
Schutzarten durch Gehäuse (IP-Code)

¹⁾ Typen, auf die diese Norm anzuwenden ist: KV 1512, KV 2524, KV 3536, KV 4548, KV 9112, KV 9224, KV 9336, KV 9448

Anschlussquerschnitte und Verlustleistung von Schraubsicherungselementen

Schraubsicherungs Systeme	Sicherungs-Sockel Verlustleistung einschl. Sicherung bei $I_{th 2}$	Pass-einsätze	Nennspannung AC	Nennspannung DC	Leiteranschlüsse Cu sol s f nur mit gasdicht verpresster Aderendhülse oder Stiftkabelschuh
D II-System 25 A Gewinde E 27	ca. 4 W	Passschraube	500 V	500 V	1,5-6 mm ²
D III-System 63 A Gewinde E 33	ca. 7 W	Passschraube	500 V	500 V	1,5-16 mm ²

KV-Kleinverteiler

Technischer Anhang

Betriebs- und Umgebungsbedingungen

	KV-Kleinverteiler		Kabeleinführungen	
	KV-Kleinverteiler	Leergehäuse	ESM ..., EVS 16	AVS 16
Einsatzbereich	Ausführung IP 54/65: Geeignet für Innenräume und die geschützte Installation im Freien nach DIN VDE 0100 Teil 737			
	Beständigkeit bei gelegentlichen Reinigungsvorgängen (direktem Abspritzen) max. mit Hochdruckreiniger ohne Reinigungszusätze Wasserdruck: max. 65 bar, Wassertemperatur: max 50° C, Entfernung ≥ 0,5 m Gehäuse und Kabeleinführungen mindestens IP 65			
Umgebungstemperatur				
- Mittelwert über 24 Stunden	+ 35° C	—	+ 35° C	+ 55° C
- Maximalwert	+ 40° C	+ 60° C	+ 40° C	+ 70° C
- Minimalwert	- 25° C	- 40° C	- 25° C	- 40° C
Relative Luftfeuchte				
- kurzzeitig	50% bei 40° C 100% bei 25° C	— —	— —	— —
Brandschutz				
bei inneren Fehlern	Forderungen an elektrische Geräte aus Betriebsmittelnormen und Gesetzen	Mindestanforderungen - Glühdrahtprüfung nach IEC 60695-2-11: - 650° C für Gehäuse und Leitungseinführungen - 850° C für stromführende Teile		
Brennverhalten				
- Glühdrahtprüfung IEC 60695-2-11 - UL Subject 94	750° C V-2 schwer entflammbar selbstverlöschend	750° C V-2 schwer entflammbar selbstverlöschend	750° C — schwer entflammbar selbstverlöschend	750° C V-2 schwer entflammbar selbstverlöschend
Degree of protection against mechanical load	IK08 (5 Joule)	IK08 (5 Joule)	—	—
Toxisches Verhalten	halogenfrei silikonfrei	halogenfrei silikonfrei	halogenfrei silikonfrei	halogenfrei silikonfrei

„Halogenfrei“ entsprechend der Prüfung an Kabeln und isolierten Leitungen - Korrosivität von Brandgasen - nach IEC 754-2.

Werkstoffeigenschaften siehe technische Daten.