

## DK Кабельные ответвительные коробки

1,5-240 мм<sup>2</sup>, IP 54-67

- Прочная, современная и удобная конструкция
- Без содержания галогенов и силикона
- Быстро закручивающиеся винты из нержавеющей стали
- Необходимые комплектующие поставляются с коробкой
- Клеммы с пружинным зажимом FIXCONNECT® до 4 мм<sup>2</sup>
- Коробки для специальных применений



**Кабельные ответвительные коробки DK проверены на огнестойкость в соответствии с новым международным стандартом IEC 60670-22**

**Кабельные ответвительные коробки DK соответствуют директиве ЕС об отходах электрического и электронного оборудования 2002/95/EC**

### Стандартное использование

для помещений или защищенной электропроводки на открытом воздухе



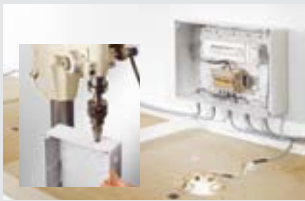
- Степень защиты: **IP 54, IP 55, IP 65**
- Характеристика горения: Проверка нитью накала согласно IEC 60695-2-11: **750° C**, трудно воспламеняемые, самозатухающие
- Токсические характеристики: не содержат галогенов и силикона



#### Кабельный ввод через метрические выбиваемые отверстия

от 1,5 до 240 мм<sup>2</sup>  
IP 65/IP 55

Кабельный ввод через выдвижные эластичные вставки или съёмные кабельные сальники



#### Стенки корпуса без выбиваемых отверстий, кабельные вводы просверлить по индивидуальному плану согласно специальным требованиям клиентов

от 1,5 до 50 мм<sup>2</sup>  
IP 65/IP 55



#### Кабельный ввод через метрические выбиваемые отверстия для армированного сталью кабеля или посредством герметичного присоединения труб

от 1,5 до 35 мм<sup>2</sup>  
IP 65



#### Кабельный ввод через резьбовые отверстия M20 со встроенными эластичными уплотнительными мембранами

до 4 мм<sup>2</sup>  
IP 55



#### Кабельный ввод через выдвижные эластичные вставки

от 1,5 до 4 мм<sup>2</sup>  
IP 54



#### Кабельный ввод через эластичные уплотнительные мембраны

от 1,5 до 6 мм<sup>2</sup>  
IP 55

### Специальное применение

для помещений или защищенной электропроводки на открытом воздухе



- Степень защиты: **IP 54, IP 55, IP 65**
- Характеристика горения: Проверка нитью накала согласно IEC 60 695-2-11: **750° C**, трудно воспламеняемые, самозатухающие
- Токсические характеристики: не содержат галогенов и силикона



#### Кабельный ввод через эластичные уплотнительные мембраны в днище, стенках корпуса и вставной крышке

от 1,5 до 2,5 мм<sup>2</sup>  
IP 55



#### С рядными клеммами для медных и алюминиевых проводов

Кабельный ввод через метрические выбиваемые отверстия  
от 1,5 до 240 мм<sup>2</sup>  
IP 65/55



#### Для электрических цепей аварийного освещения с красной крышкой

Кабельный ввод через метрические выбиваемые отверстия  
от 1,5 до 4 мм<sup>2</sup>  
IP 55/IP 65



#### Коробка уравнивания потенциалов

Кабельный ввод через выдвижные эластичные вставки  
от 1,5 до 25 мм<sup>2</sup>  
IP 54

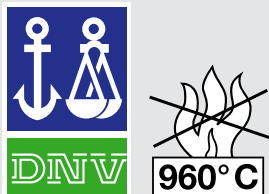


#### С рядными клеммами для медных и алюминиевых проводников

Кабельный ввод через метрические выбиваемые отверстия  
от 1,5 до 4 мм<sup>2</sup>  
IP 65/IP 55

### Специальное применение

для незащищенной установки под открытым небом



- Степень защиты: **IP 66**
- Материал: термопласт PC-GFS, термопласт, усиленный стекловолокном
- Характеристика горения: Проверка нитью накала согласно IEC 60 695-2-11: **960° C**, предмет UL 94: V-0, трудновоспламеняемые, самозатухающие
- Низкая токсичность, незначительное образование дымовых газов не содержат галогенов и силикона
- Погодостойкие: стойкие к УФ-излучению, непромокаемые, термостойкие
- Ударопрочные IK 08 (5 Дж)
- Сертификат Det Norske Veritas № E-9149



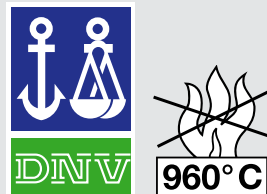
**Для незащищенной установки под открытым небом**  
 Кабельный ввод через метрические выбиваемые отверстия от 1,5 до 50 мм<sup>2</sup>  
**IP 66**



Ответвительные коробки KF соответствуют нормам по противопожарной безопасности

### Специальное применение

для применения в открытом море: высокие требования



- Степень защиты: **IP 66/IP 67** временное погружение до 1 метра, макс. 15 минут
- Материал: PC (термопласт) PC-5, ударопрочный
- Характеристика горения: Проверка нитью накала согласно IEC 60 695-2-11: **960° C**, предмет UL 94: 5 B, трудновоспламеняемые, самозатухающие
- Не содержат галогенов и силикона, низкий уровень токсичности
- Устойчивые к воздействию кислой и соленой воды: устойчивые к воздействию морской воды, стойкие к УФ-излучению, температуростойкие (-40 до 70° C)
- Ударопрочные IK 08 (5 Дж)
- Сертификат Det Norske Veritas № E-9150



**Для применения в открытом море: высокие требования**  
 Кабельный ввод через метрические выбиваемые отверстия **IP 66/IP 67** от 1,5 до 35 мм<sup>2</sup> устойчивые к воздействию морской воды



### Специальное применение

могут использоваться во взрывоопасных зонах 2 и 22



- Согласно требованиям 94/9/EG (ATEX)
- Степень защиты: **IP 65**
- Материал: PC-GFS и PC-G1 (термопласт), с покрытием, ударопрочный
- Характеристика горения:  
Проверка нитью накала согласно IEC 60 695-2-11: **960° C**, трудновоспламеняемые, самозатухающие
- Низкая токсичность, не содержит галогенов и силикона
- Ударопрочный IK 08 (5 Дж)



Ответвительные коробки  
Кабельный ввод через метрические  
выбиваемые отверстия и съемный  
кабельный сальник AXM  
от 1,5 до 25 мм<sup>2</sup>  
**IP 65**

### Специальное применение

огнестойкие



## от E30 до E90

- Для цепей безопасности, которые должны оставаться работоспособными под воздействием огня согласно национальным нормативам, регулирующим требования противопожарной безопасности для кабельного оборудования
- Степень защиты: **IP 65**
- Материал: высокосортный термореактопласт или листовая сталь с порошковым покрытием  
Цвет: оранжевый, RAL 2003, не содержат галогенов
- Соединительная клемма из жаропрочной керамики
- Произведено и испытано в соответствии со стандартом IEC 60 670-22



**Материал: термореактопласт**  
от 0,5 до 16 мм<sup>2</sup>  
Кабельный ввод через эластичные  
сальники (в комплекте)  
**IP 65**  
Механические требования:  
IK 06 (1 Дж)  
Защита от прикосновения: изоляция



**Материал:  
листовая сталь с порошковым  
покрытием**  
от 0,5 до 16 мм<sup>2</sup>  
Кабельный ввод через эластичные  
сальники  
**IP 65**  
Механические требования: IK 10 (20 Дж)  
Защита человека: заземление  
Без дополнительной тепловой защиты,  
отсутствие токсичных или коррозионных  
выделений.  
Защита от прикосновения сохраняется.



Ответвительная коробка с  
подключенными кабелями после  
испытания.

**Кабельная ответвительная коробка с клеммами FIXCONNECT® для монтажа внутри помещений / для защищенной установки под открытым небом**

**в комплекте кабельные вводы**

степень защиты: IP 55 (ESM), степень защиты: IP 65 (см. раздел LES), цвет: серый, RAL 7035, материал: термопласт



|                    |                                        |                                                 |                |
|--------------------|----------------------------------------|-------------------------------------------------|----------------|
| <b>KC 9045</b><br> | Штекерная клеммная техника FIXCONNECT® | 5-полюсный, 4 x 1 x 1,5-4 мм <sup>2</sup> sol/f | 139x119x70 мм  |
| <b>KC 9255</b><br> | Штекерная клеммная техника FIXCONNECT® | 5-полюсный, 4 x 1 x 2,5-10 мм <sup>2</sup> r/f  | 200x160x98 мм  |
| <b>KC 9355</b><br> | Штекерная клеммная техника FIXCONNECT® | 5-полюсный, 4 x 1 x 2,5-16 мм <sup>2</sup> r/f  | 210x260x117 мм |

**Ответвительная коробка для монтажа внутри помещений / для защищенной установки под открытым небом с наружным креплением в комплекте кабельные вводы**

степень защиты: IP 55 (ESM), степень защиты: IP 65 (см. раздел LES), цвет: серый, RAL 7035, материал: термопласт



|                   |            |                                                                                                 |             |
|-------------------|------------|-------------------------------------------------------------------------------------------------|-------------|
| <b>D 9125</b><br> | с клеммами | 5-полюсный, 6 x 1,5 мм <sup>2</sup> sol, 4 x 2,5 мм <sup>2</sup> sol, 3 x 4 мм <sup>2</sup> sol | 88x88x53 мм |
| <b>D 9120</b><br> | без клемм  |                                                                                                 | 88x88x53 мм |

**Ответвительная коробка для монтажа внутри помещений / для защищенной установки под открытым небом в комплекте кабельные вводы**

степень защиты: IP 55 (ESM), степень защиты: IP 65 (см. раздел LES), цвет: серый, RAL 7035, материал: термопласт



|                   |            |                                                                                                                            |               |
|-------------------|------------|----------------------------------------------------------------------------------------------------------------------------|---------------|
| <b>D 9025</b><br> | с клеммами | 5-полюсный, 6 x 1,5 мм <sup>2</sup> sol, 4 x 2,5 мм <sup>2</sup> sol, 3 x 4 мм <sup>2</sup> sol                            | 88x88x53 мм   |
| <b>D 9020</b><br> | без клемм  |                                                                                                                            | 88x88x53 мм   |
| <b>D 9140</b><br> | без клемм  |                                                                                                                            | 98x98x61 мм   |
| <b>D 9045</b><br> | с клеммами | 5-полюсный, 6 x 1,5 мм <sup>2</sup> sol, 4 x 2,5 мм <sup>2</sup> sol, 3 x 4 мм <sup>2</sup> sol, 2 x 6 мм <sup>2</sup> sol | 98x98x61 мм   |
| <b>D 9040</b><br> | без клемм  |                                                                                                                            | 98x98x61 мм   |
| <b>K 9065</b><br> | с клеммами | 5-полюсный, 4 x 2,5 мм <sup>2</sup> sol, 4 x 4 мм <sup>2</sup> sol, 3 x 6 мм <sup>2</sup> sol, 2 x 10 мм <sup>2</sup> sol  | 139x119x70 мм |

|                   |            |                                                                                                                                                     |                |
|-------------------|------------|-----------------------------------------------------------------------------------------------------------------------------------------------------|----------------|
| <b>K 9060</b><br> | без клемм  |                                                                                                                                                     | 139x119x70 мм  |
| <b>K 9105</b><br> | с клеммами | 5-полюсный, 6 x 2,5 мм <sup>2</sup> sol, 4 x 4 мм <sup>2</sup> sol, 4 x 6 мм <sup>2</sup> sol, 4 x 10 мм <sup>2</sup> sol, 2 x 16 мм <sup>2</sup> s | 167x125x82 мм  |
| <b>K 9100</b><br> | без клемм  |                                                                                                                                                     | 167x125x82 мм  |
| <b>K 9255</b><br> | с клеммами | 5-полюсный, 6 x 10 мм <sup>2</sup> sol, 4 x 16 мм <sup>2</sup> s, 4 x 25 мм <sup>2</sup> s, 2 x 35 мм <sup>2</sup> s                                | 200x160x98 мм  |
| <b>K 9250</b><br> | без клемм  |                                                                                                                                                     | 200x160x98 мм  |
| <b>K 9502</b><br> | с клеммами | 5-полюсный, 4 x 10 мм <sup>2</sup> sol, 4 x 16 мм <sup>2</sup> s, 4 x 25 мм <sup>2</sup> s, 2 x 35 мм <sup>2</sup> s                                | 210x310x117 мм |
| <b>K 9355</b><br> | с клеммами | 5-полюсный, 6 x 16 мм <sup>2</sup> s, 4 x 25 мм <sup>2</sup> s, 4 x 35 мм <sup>2</sup> s, 2 x 50 мм <sup>2</sup> s                                  | 210x260x117 мм |
| <b>K 9350</b><br> | без клемм  |                                                                                                                                                     | 210x260x117 мм |

**Ответвительная коробка для монтажа внутри помещений / для защищенной установки под открытым небом кабельные вводы AKM/ASM заказываются отдельно (см. указатель LES)**

степень защиты: IP 55 (ESM), степень защиты: IP 65 (см. раздел LES), цвет: серый, RAL 7035, материал: термопласт



|                   |            |                                                                                                                       |                |
|-------------------|------------|-----------------------------------------------------------------------------------------------------------------------|----------------|
| <b>K 9504</b><br> | с клеммами | 4-полюсный, по 6 x 16 мм <sup>2</sup> s, 4 x 25 мм <sup>2</sup> s, 4 x 35 мм <sup>2</sup> s, 4 x 50 мм <sup>2</sup> s | 210x310x117 мм |
| <b>K 9505</b><br> | с клеммами | 5-полюсный, 6 x 16 мм <sup>2</sup> s, 4 x 25 мм <sup>2</sup> s, 4 x 35 мм <sup>2</sup> s, 4 x 50 мм <sup>2</sup> s    | 210x310x117 мм |
| <b>K 9500</b><br> | без клемм  |                                                                                                                       | 210x310x117 мм |

**Ответвительная коробка для монтажа внутри помещений / для защищенной установки под открытым небом кабельные вводы и фланцы см. в комплектующих (стр.17-18)**

степень защиты: IP 65, цвет: серый, RAL 7032, материал: термопласт



|                   |            |                                                                                                                    |                |
|-------------------|------------|--------------------------------------------------------------------------------------------------------------------|----------------|
| <b>K 7055</b><br> | с клеммами | 5-полюсный, 6 x 16 мм <sup>2</sup> s, 4 x 25 мм <sup>2</sup> s, 4 x 35 мм <sup>2</sup> s, 4 x 50 мм <sup>2</sup> s | 300x450x170 мм |
| <b>K 7005</b><br> | с клеммами | 5-полюсный, 4 x 16-70 мм <sup>2</sup> s                                                                            | 300x450x170 мм |
| <b>K 7004</b><br> | с клеммами | 4-полюсный по 4 x 16-70 мм <sup>2</sup> s                                                                          | 300x450x170 мм |

**Ответвительная коробка**  
 для монтажа внутри помещений / для защищенной установки  
 под открытым небом  
 токопроводящий материал: Cu/Al  
 кабельные вводы и фланцы см. в комплектующих (стр.17-18)  
 степень защиты: IP 65, цвет: серый, RAL 7032, материал: термопласт



|               |            |                                              |                |
|---------------|------------|----------------------------------------------|----------------|
| <b>K 1204</b> | с клеммами | 4-полюсный по 2 x 16-150 мм <sup>2</sup>     | 300x450x170 мм |
| <b>K 1205</b> | с клеммами | 5-полюсный, 2 x 16-150 мм <sup>2</sup>       | 300x450x170 мм |
| <b>K 2404</b> | с клеммами | 4-полюсный по 2 x 25-185/240 мм <sup>2</sup> | 300x600x170 мм |
| <b>K 2405</b> | с клеммами | 5-полюсный, 2 x 25-185/240 мм <sup>2</sup>   | 300x600x170 мм |

**Ответвительная коробка**  
 для монтажа внутри помещений / для защищенной установки  
 под открытым небом  
 с наружным креплением  
 стенки корпуса без выбиваемых отверстий  
 степень защиты: IP 65, цвет: серый, RAL 7035, материал: термопласт,  
 площадь стен может быть использована для сверления отверстий  
 для кабельных вводов макс. M 20



|               |           |             |
|---------------|-----------|-------------|
| <b>D 8120</b> | без клемм | 88x88x53 мм |
|---------------|-----------|-------------|

**Ответвительная коробка**  
 для монтажа внутри помещений / для защищенной установки  
 под открытым небом  
 стенки корпуса без выбиваемых отверстий  
 степень защиты: IP 65, цвет: серый, RAL 7035, материал: термопласт



|               |           |                |
|---------------|-----------|----------------|
| <b>D 8020</b> | без клемм | 88x88x53 мм    |
| <b>D 8040</b> | без клемм | 98x98x58 мм    |
| <b>K 8060</b> | без клемм | 139x119x70 мм  |
| <b>K 8100</b> | без клемм | 167x125x82 мм  |
| <b>K 8250</b> | без клемм | 200x160x98 мм  |
| <b>K 8350</b> | без клемм | 210x260x117 мм |
| <b>K 8500</b> | без клемм | 210x310x117 мм |

**Ответвительная коробка**  
 для монтажа внутри помещений / для защищенной установки  
 под открытым небом  
 стенки корпуса без выбиваемых отверстий  
 степень защиты: IP 65, цвет: серый, RAL 7035, материал: термопласт



|               |            |                                                                                                                                                           |               |
|---------------|------------|-----------------------------------------------------------------------------------------------------------------------------------------------------------|---------------|
| <b>K 8105</b> | с клеммами | 5-полюсный, 6 x 2,5 мм <sup>2</sup> sol,<br>4 x 4 мм <sup>2</sup> sol, 4 x 6 мм <sup>2</sup> sol,<br>4 x 10 мм <sup>2</sup> sol, 2 x 16 мм <sup>2</sup> s | 167x125x82 мм |
| <b>K 8255</b> | с клеммами | 5-полюсный, 6 x 10 мм <sup>2</sup> sol,<br>4 x 16 мм <sup>2</sup> s, 4 x 25 мм <sup>2</sup> s,<br>2 x 35 мм <sup>2</sup> s                                | 200x160x98 мм |

**Ответвительная коробка**  
 резьбовые отверстия M20 со встроенными эластичными  
 уплотнительными мембранами  
 кабельные вводы: 8 уплотнительных мембран с  
 интегрированной резьбой  
 степень защиты: IP 55, степень защиты: IP 65 (ADM),  
 цвет: серый, RAL 7035, материал: термопласт



|                |           |             |
|----------------|-----------|-------------|
| <b>DN 2000</b> | без клемм | 85x85x51 мм |
|----------------|-----------|-------------|

**Ответвительная коробка**  
 резьбовые отверстия M20 со встроенными эластичными  
 уплотнительными мембранами, в комплекте кабельные вводы  
 степень защиты: IP 55, степень защиты: IP 65 (ADM),  
 цвет: серый, RAL 7035, материал: термопласт



|                |            |                                                                                                   |             |
|----------------|------------|---------------------------------------------------------------------------------------------------|-------------|
| <b>DN 2030</b> | без клемм  | 85x85x51 мм                                                                                       |             |
| <b>DN 2035</b> | с клеммами | 5-полюсный 6 x 1,5 мм <sup>2</sup> sol,<br>4 x 2,5 мм <sup>2</sup> sol, 3 x 4 мм <sup>2</sup> sol | 85x85x51 мм |

**Съёмный кабельный сальник**  
 с разгрузкой натяжения  
 степень защиты: IP 65, цвет: серый, RAL 7035, материал: термопласт



|               |                          |                                |
|---------------|--------------------------|--------------------------------|
| <b>ADM 20</b> | резьба ISO<br>M 20 x 1,5 | герметичная зона Ø 6,5-13,5 мм |
|---------------|--------------------------|--------------------------------|

**Кабельная ответвительная коробка с клеммами FIXCONNECT®**  
 для монтажа внутри помещений / для защищенной установки  
 под открытым небом  
 и присоединения кабельных каналов и труб  
 в комплекте кабельные вводы  
 степень защиты: IP 54, цвет: серый, RAL 7035, материал: термопласт



|                |                                           |                                                  |               |
|----------------|-------------------------------------------|--------------------------------------------------|---------------|
| <b>DP 9225</b> | Штекерная клеммная технология FIXCONNECT® | 5-полюсный 4 x 1 x 1,5-2,5 мм <sup>2</sup> sol/f | 139x119x49 мм |
|----------------|-------------------------------------------|--------------------------------------------------|---------------|

**Ответвительная коробка для монтажа внутри помещений / для защищенной установки под открытым небом и присоединения кабельных каналов и труб в комплекте кабельные вводы**  
 степень защиты: IP 54, цвет: серый, RAL 7035, материал: термопласт



|                |            |                                                                                                          |               |
|----------------|------------|----------------------------------------------------------------------------------------------------------|---------------|
| <b>DP 9025</b> | с клеммами | 5-полюсный, 6 x 1,5 мм <sup>2</sup> sol, 4 x 2,5 мм <sup>2</sup> sol, 3 x 4 мм <sup>2</sup> sol          | 88x88x49 мм   |
| <b>DP 9020</b> | без клемм  |                                                                                                          | 88x88x49 мм   |
| <b>DP 9221</b> | с клеммами | 5-полюсный, 6 x 1,5 мм <sup>2</sup> sol, 4 x 2,5 мм <sup>2</sup> sol, 3 x 4 мм <sup>2</sup> sol          | 139x119x49 мм |
| <b>DP 9222</b> | с клеммами | 2 клеммы 5-полюсный, 6 x 1,5 мм <sup>2</sup> sol, 4 x 2,5 мм <sup>2</sup> sol, 3 x 4 мм <sup>2</sup> sol | 139x119x49 мм |
| <b>DP 9220</b> | без клемм  |                                                                                                          | 139x119x49 мм |

**Ответвительная коробка для монтажа внутри помещений / для защищенной установки под открытым небом с эластичными мембранами для кабельного ввода**  
 кабельные вводы: 10 эластичных мембран  
 степень защиты: IP 55, цвет: серый, RAL 7035, материал: термопласт



|                |            |                                                                                                                            |             |
|----------------|------------|----------------------------------------------------------------------------------------------------------------------------|-------------|
| <b>DE 9325</b> | с клеммами | 5-полюсный, 6 x 1,5 мм <sup>2</sup> sol, 4 x 2,5 мм <sup>2</sup> sol, 3 x 4 мм <sup>2</sup> sol                            | 88x88x47 мм |
| <b>DE 9320</b> | без клемм  |                                                                                                                            | 88x88x47 мм |
| <b>DE 9345</b> | с клеммами | 5-полюсный, 6 x 1,5 мм <sup>2</sup> sol, 4 x 2,5 мм <sup>2</sup> sol, 3 x 4 мм <sup>2</sup> sol, 2 x 6 мм <sup>2</sup> sol | 98x98x52 мм |
| <b>DE 9340</b> | без клемм  |                                                                                                                            | 98x98x52 мм |

**Ответвительная коробка для монтажа внутри помещений / для защищенной установки под открытым небом с эластичными мембранами для кабельного ввода**  
 кабельные вводы: 10 эластичных мембран  
 степень защиты: IP 55, цвет: белый, RAL 9016, материал: термопласт



|                |            |                                                                                                 |             |
|----------------|------------|-------------------------------------------------------------------------------------------------|-------------|
| <b>DE 9326</b> | с клеммами | 5-полюсный, 6 x 1,5 мм <sup>2</sup> sol, 4 x 2,5 мм <sup>2</sup> sol, 3 x 4 мм <sup>2</sup> sol | 88x88x47 мм |
| <b>DE 9321</b> | без клемм  |                                                                                                 | 88x88x47 мм |

|                |            |                                                                                                                            |             |
|----------------|------------|----------------------------------------------------------------------------------------------------------------------------|-------------|
| <b>DE 9346</b> | с клеммами | 5-полюсный, 6 x 1,5 мм <sup>2</sup> sol, 4 x 2,5 мм <sup>2</sup> sol, 3 x 4 мм <sup>2</sup> sol, 2 x 6 мм <sup>2</sup> sol | 98x98x52 мм |
|----------------|------------|----------------------------------------------------------------------------------------------------------------------------|-------------|

|                |           |  |             |
|----------------|-----------|--|-------------|
| <b>DE 9341</b> | без клемм |  | 98x98x52 мм |
|----------------|-----------|--|-------------|

**Ответвительная коробка для монтажа внутри помещений / для защищенной установки под открытым небом с эластичными мембранами для кабельного ввода**  
 кабельные вводы: боковые стенки с 10 эластичными мембранами, днище с 2 эластичными мембранами  
 степень защиты: IP 55, цвет: серый, RAL 7035, материал: термопласт



|                |            |                                                                                                 |             |
|----------------|------------|-------------------------------------------------------------------------------------------------|-------------|
| <b>DE 9225</b> | с клеммами | 5-полюсный, 6 x 1,5 мм <sup>2</sup> sol, 4 x 2,5 мм <sup>2</sup> sol, 3 x 4 мм <sup>2</sup> sol | 76x76x53 мм |
| <b>DE 9220</b> | без клемм  |                                                                                                 | 76x76x53 мм |

**Ответвительная коробка для монтажа внутри помещений / для защищенной установки под открытым небом с эластичными мембранами для кабельного ввода**  
 кабельные вводы: боковые стенки с 10 эластичными мембранами, днище с 2 эластичными мембранами  
 степень защиты: IP 55, цвет: белый, RAL 9016, материал: термопласт



|                |            |                                                                                                 |             |
|----------------|------------|-------------------------------------------------------------------------------------------------|-------------|
| <b>DE 9226</b> | с клеммами | 5-полюсный, 6 x 1,5 мм <sup>2</sup> sol, 4 x 2,5 мм <sup>2</sup> sol, 3 x 4 мм <sup>2</sup> sol | 76x76x53 мм |
| <b>DE 9221</b> | без клемм  |                                                                                                 | 76x76x53 мм |

**Ответвительная коробка для монтажа внутри помещений / для защищенной установки под открытым небом**  
 токопроводящий материал: Cu/Al  
 в комплекте кабельные вводы  
 степень защиты: IP 55 (ESM), степень защиты: IP 65 (см. раздел LES), цвет: серый, RAL 7035, материал: термопласт



|               |            |                                                                                                       |                |
|---------------|------------|-------------------------------------------------------------------------------------------------------|----------------|
| <b>D 9041</b> | с клеммами | 5-полюсный, 4 x 1,5 мм <sup>2</sup> sol/f, 4 x 2,5 мм <sup>2</sup> sol/f                              | 98x98x61 мм    |
| <b>K 9061</b> | с клеммами | 5-полюсный, 4 x 1,5 мм <sup>2</sup> sol/f, 4 x 2,5 мм <sup>2</sup> sol/f, 4 x 4 мм <sup>2</sup> sol/f | 139x119x70 мм  |
| <b>K 9351</b> | с клеммами | 5-полюсный, 4 x 6 мм <sup>2</sup> sol/f, 4 x 10 мм <sup>2</sup> sol/f, 4 x 16 мм <sup>2</sup> sol/s/f | 260x210x117 мм |



**Ответвительная коробка для монтажа внутри помещений / для защищенной установки под открытым небом**  
**токопроводящий материал: Cu/Al**  
**информацию по монтируемым фланцам см. в комплектующих (стр.17-18)**  
 степень защиты: IP 65, цвет: серый, RAL 7032, материал: термопласт



|               |            |                                              |                |
|---------------|------------|----------------------------------------------|----------------|
| <b>K 7051</b> | с клеммами | 5-полюсный, 4 x 2,5-50 мм <sup>2</sup>       | 300x450x170 мм |
| <b>K 7042</b> | с клеммами | 4-полюсный по 2 x 16-70 мм <sup>2</sup>      | 300x450x170 мм |
| <b>K 7052</b> | с клеммами | 5-полюсный, 2 x 16-70 мм <sup>2</sup>        | 300x450x170 мм |
| <b>K 1204</b> | с клеммами | 4-полюсный по 2 x 16-150 мм <sup>2</sup>     | 300x450x170 мм |
| <b>K 1205</b> | с клеммами | 5-полюсный, 2 x 16-150 мм <sup>2</sup>       | 300x450x170 мм |
| <b>K 2404</b> | с клеммами | 4-полюсный по 2 x 25-185/240 мм <sup>2</sup> | 300x600x170 мм |
| <b>K 2405</b> | с клеммами | 5-полюсный, 2 x 25-185/240 мм <sup>2</sup>   | 300x600x170 мм |

**Ответвительная коробка без галогенов и стойкая к воздействию ультрафиолета**  
**кабельные вводы ASM заказываются отдельно (см.раздел LES)**  
 степень защиты: IP 66, цвет: серый, RAL 7032, материал: термопласт



|                |            |                                                                                                                                                     |                |
|----------------|------------|-----------------------------------------------------------------------------------------------------------------------------------------------------|----------------|
| <b>KF 9025</b> | с клеммами | 5-полюсный, 6 x 1,5 мм <sup>2</sup> sol, 4 x 2,5 мм <sup>2</sup> sol, 3 x 4 мм <sup>2</sup> sol                                                     | 88x88x53 мм    |
| <b>KF 9020</b> | без клемм  |                                                                                                                                                     | 88x88x53 мм    |
| <b>KF 9045</b> | с клеммами | 5-полюсный, 6 x 1,5 мм <sup>2</sup> sol, 4 x 2,5 мм <sup>2</sup> sol, 3 x 4 мм <sup>2</sup> sol, 2 x 6 мм <sup>2</sup> sol                          | 98x98x61 мм    |
| <b>KF 9040</b> | без клемм  |                                                                                                                                                     | 98x98x61 мм    |
| <b>KF 9065</b> | с клеммами | 5-полюсный, 4 x 2,5 мм <sup>2</sup> sol, 4 x 4 мм <sup>2</sup> sol, 3 x 6 мм <sup>2</sup> sol, 2 x 10 мм <sup>2</sup> sol                           | 139x119x70 мм  |
| <b>KF 9060</b> | без клемм  |                                                                                                                                                     | 139x119x70 мм  |
| <b>KF 9105</b> | с клеммами | 5-полюсный, 6 x 2,5 мм <sup>2</sup> sol, 4 x 4 мм <sup>2</sup> sol, 4 x 6 мм <sup>2</sup> sol, 4 x 10 мм <sup>2</sup> sol, 2 x 16 мм <sup>2</sup> s | 167x125x82 мм  |
| <b>KF 9100</b> | без клемм  |                                                                                                                                                     | 167x125x82 мм  |
| <b>KF 9255</b> | с клеммами | 5-полюсный, 6 x 10 мм <sup>2</sup> sol, 4 x 16 мм <sup>2</sup> s, 4 x 25 мм <sup>2</sup> s, 2 x 35 мм <sup>2</sup> s                                | 200x160x98 мм  |
| <b>KF 9250</b> | без клемм  |                                                                                                                                                     | 200x160x98 мм  |
| <b>KF 9355</b> | с клеммами | 5-полюсный, 6 x 16 мм <sup>2</sup> s, 4 x 25 мм <sup>2</sup> s, 4 x 35 мм <sup>2</sup> s, 2 x 50 мм <sup>2</sup> s                                  | 210x260x117 мм |

|                |            |                                                                                                                    |                |
|----------------|------------|--------------------------------------------------------------------------------------------------------------------|----------------|
| <b>KF 9350</b> | без клемм  |                                                                                                                    | 210x260x117 мм |
| <b>KF 9505</b> | с клеммами | 5-полюсный, 6 x 16 мм <sup>2</sup> s, 4 x 25 мм <sup>2</sup> s, 4 x 35 мм <sup>2</sup> s, 4 x 50 мм <sup>2</sup> s | 210x310x117 мм |
| <b>KF 9500</b> | без клемм  |                                                                                                                    | 210x310x117 мм |

**Ответвительная коробка без галогенов и стойкая к воздействию ультрафиолета**  
**кабельные вводы ASS заказываются отдельно (см. раздел LES)**  
 степень защиты: IP 66, цвет: черный, RAL 9011, материал: термопласт



|                |            |                                                                                                                                                     |                |
|----------------|------------|-----------------------------------------------------------------------------------------------------------------------------------------------------|----------------|
| <b>KF 5025</b> | с клеммами | 5-полюсный, 6 x 1,5 мм <sup>2</sup> sol, 4 x 2,5 мм <sup>2</sup> sol, 3 x 4 мм <sup>2</sup> sol                                                     | 88x88x53 мм    |
| <b>KF 5020</b> | без клемм  |                                                                                                                                                     | 88x88x53 мм    |
| <b>KF 5045</b> | с клеммами | 5-полюсный, 6 x 1,5 мм <sup>2</sup> sol, 4 x 2,5 мм <sup>2</sup> sol, 3 x 4 мм <sup>2</sup> sol                                                     | 98x98x61 мм    |
| <b>KF 5040</b> | без клемм  |                                                                                                                                                     | 98x98x61 мм    |
| <b>KF 5065</b> | с клеммами | 5-полюсный, 4 x 2,5 мм <sup>2</sup> sol, 4 x 4 мм <sup>2</sup> sol, 3 x 6 мм <sup>2</sup> sol                                                       | 139x119x70 мм  |
| <b>KF 5060</b> | без клемм  |                                                                                                                                                     | 139x119x70 мм  |
| <b>KF 5105</b> | с клеммами | 5-полюсный, 6 x 2,5 мм <sup>2</sup> sol, 4 x 4 мм <sup>2</sup> sol, 4 x 6 мм <sup>2</sup> sol, 4 x 10 мм <sup>2</sup> sol, 2 x 16 мм <sup>2</sup> s | 167x125x82 мм  |
| <b>KF 5100</b> | без клемм  |                                                                                                                                                     | 167x125x82 мм  |
| <b>KF 5255</b> | с клеммами | 5-полюсный, 6 x 10 мм <sup>2</sup> sol, 4 x 16 мм <sup>2</sup> s, 4 x 25 мм <sup>2</sup> s                                                          | 200x160x98 мм  |
| <b>KF 5250</b> | без клемм  |                                                                                                                                                     | 200x160x98 мм  |
| <b>KF 5355</b> | с клеммами | 5-полюсный, 6 x 16 мм <sup>2</sup> s, 4 x 25 мм <sup>2</sup> s, 4 x 35 мм <sup>2</sup> s                                                            | 210x260x117 мм |
| <b>KF 5350</b> | без клемм  |                                                                                                                                                     | 210x260x117 мм |
| <b>KF 5505</b> | с клеммами | 5-полюсный, 6 x 16 мм <sup>2</sup> s, 4 x 25 мм <sup>2</sup> s, 4 x 35 мм <sup>2</sup> s                                                            | 210x310x117 мм |
| <b>KF 5500</b> | без клемм  |                                                                                                                                                     | 210x310x117 мм |



**Ответвительная коробка без галогенов и стойкая к воздействию ультрафиолета**  
**стенки корпуса без выбиваемых отверстий**  
 степень защиты: IP 66, цвет: серый, RAL 7032, материал: термопласт



|                |           |                |
|----------------|-----------|----------------|
| <b>KF 8020</b> | без клемм | 88x88x53 мм    |
|                |           |                |
| <b>KF 8040</b> | без клемм | 98x98x58 мм    |
|                |           |                |
| <b>KF 8060</b> | без клемм | 139x119x70 мм  |
|                |           |                |
| <b>KF 8100</b> | без клемм | 167x125x82 мм  |
|                |           |                |
| <b>KF 8250</b> | без клемм | 200x160x98 мм  |
|                |           |                |
| <b>KF 8350</b> | без клемм | 210x260x117 мм |
|                |           |                |
| <b>KF 8500</b> | без клемм | 210x310x117 мм |
|                |           |                |

**Ответвительная коробка без галогенов и стойкая к воздействию ультрафиолета**  
**стенки корпуса без выбиваемых отверстий**  
 степень защиты: IP 66, цвет: черный, RAL 9011, материал: термопласт



|                |           |                |
|----------------|-----------|----------------|
| <b>KF 4020</b> | без клемм | 88x88x53 мм    |
|                |           |                |
| <b>KF 4040</b> | без клемм | 98x98x58 мм    |
|                |           |                |
| <b>KF 4060</b> | без клемм | 139x119x70 мм  |
|                |           |                |
| <b>KF 4100</b> | без клемм | 167x125x82 мм  |
|                |           |                |
| <b>KF 4250</b> | без клемм | 200x160x98 мм  |
|                |           |                |
| <b>KF 4350</b> | без клемм | 210x260x117 мм |
|                |           |                |
| <b>KF 4500</b> | без клемм | 310x210x117 мм |
|                |           |                |

**Кабельные коробки для применения в морских (речных) портах и терминалах**  
**кабельные вводы ASS заказываются отдельно (см. раздел LES)**  
 степень защиты: IP 66 / IP 67, цвет: черный, RAL 9011, материал: термопласт



|                |            |                                                                                                                                                     |                |
|----------------|------------|-----------------------------------------------------------------------------------------------------------------------------------------------------|----------------|
| <b>KD 5025</b> | с клеммами | 5-полюсный, 6 x 1,5 мм <sup>2</sup> sol, 4 x 2,5 мм <sup>2</sup> sol, 3 x 4 мм <sup>2</sup> sol                                                     | 88x88x53 мм    |
|                |            |                                                                                                                                                     |                |
| <b>KD 5020</b> | без клемм  |                                                                                                                                                     | 88x88x53 мм    |
|                |            |                                                                                                                                                     |                |
| <b>KD 5045</b> | с клеммами | 5-полюсный, 6 x 1,5 мм <sup>2</sup> sol, 4 x 2,5 мм <sup>2</sup> sol, 3 x 4 мм <sup>2</sup> sol, 2 x 6 мм <sup>2</sup> sol                          | 98x98x61 мм    |
|                |            |                                                                                                                                                     |                |
| <b>KD 5040</b> | без клемм  |                                                                                                                                                     | 98x98x61 мм    |
|                |            |                                                                                                                                                     |                |
| <b>KD 5065</b> | с клеммами | 5-полюсный, 4 x 2,5 мм <sup>2</sup> sol, 4 x 4 мм <sup>2</sup> sol, 3 x 6 мм <sup>2</sup> sol, 2 x 10 мм <sup>2</sup> sol                           | 139x119x70 мм  |
|                |            |                                                                                                                                                     |                |
| <b>KD 5060</b> | без клемм  |                                                                                                                                                     | 139x119x70 мм  |
|                |            |                                                                                                                                                     |                |
| <b>KD 5105</b> | с клеммами | 5-полюсный, 6 x 2,5 мм <sup>2</sup> sol, 4 x 4 мм <sup>2</sup> sol, 4 x 6 мм <sup>2</sup> sol, 4 x 10 мм <sup>2</sup> sol, 2 x 16 мм <sup>2</sup> s | 167x125x82 мм  |
|                |            |                                                                                                                                                     |                |
| <b>KD 5100</b> | без клемм  |                                                                                                                                                     | 167x125x82 мм  |
|                |            |                                                                                                                                                     |                |
| <b>KD 5255</b> | с клеммами | 5-полюсный, 6 x 10 мм <sup>2</sup> sol, 4 x 16 мм <sup>2</sup> s, 4 x 25 мм <sup>2</sup> s, 2 x 35 мм <sup>2</sup> s                                | 200x160x98 мм  |
|                |            |                                                                                                                                                     |                |
| <b>KD 5250</b> | без клемм  |                                                                                                                                                     | 200x160x98 мм  |
|                |            |                                                                                                                                                     |                |
| <b>KD 5355</b> | с клеммами | 5-полюсный, 6 x 16 мм <sup>2</sup> s, 4 x 25 мм <sup>2</sup> s, 4 x 35 мм <sup>2</sup> s, 2 x 50 мм <sup>2</sup> s                                  | 210x260x117 мм |
|                |            |                                                                                                                                                     |                |
| <b>KD 5350</b> | без клемм  |                                                                                                                                                     | 210x260x117 мм |
|                |            |                                                                                                                                                     |                |

**Кабельные коробки с гладкими стенками для применения в морских(речных) портах и терминалах**  
**стенки корпуса без выбиваемых отверстий**  
 степень защиты: IP 66 / IP 67, цвет: черный, RAL 9011, материал: термопласт



|                |           |  |               |
|----------------|-----------|--|---------------|
| <b>KD 4020</b> | без клемм |  | 88x88x53 мм   |
|                |           |  |               |
| <b>KD 4040</b> | без клемм |  | 98x98x58 мм   |
|                |           |  |               |
| <b>KD 4060</b> | без клемм |  | 139x119x70 мм |
|                |           |  |               |

|                |           |                |
|----------------|-----------|----------------|
| <b>KD 4100</b> | без клемм | 167x125x82 мм  |
|                |           |                |
| <b>KD 4250</b> | без клемм | 200x160x98 мм  |
|                |           |                |
| <b>KD 4350</b> | без клемм | 260x210x117 мм |
|                |           |                |

**Ответвительная коробка FK**

Испытания: Проверено для кабелей производства Datwyler и Nexans на соответствие классам огнестойкости E 30 и E 90, см. акт испытаний №: P-MPA-E-02-032, файл для загрузки находится по адресу [www.hensel-electric.de](http://www.hensel-electric.de)

**в комплекте кабельные вводы**

степень защиты: IP 65, цвет: оранжевый, RAL 2003, материал: дюропласт



|                |                                               |                                                                                                                                                                                    |               |
|----------------|-----------------------------------------------|------------------------------------------------------------------------------------------------------------------------------------------------------------------------------------|---------------|
| <b>FK 7045</b> | соединительная клемма из жаропрочной керамики | 5-полюсный, 4 x Ø 0,8 мм / 0,5 мм <sup>2</sup> sol, 4 x 1,5 мм <sup>2</sup> sol, 2 x 2,5 мм <sup>2</sup> sol, 2 x 4 мм <sup>2</sup> sol                                            | 122x122x59 мм |
| <b>FK 7105</b> | соединительная клемма из жаропрочной керамики | 5-полюсный, 4 x 1,5 мм <sup>2</sup> sol, 4 x 2,5 мм <sup>2</sup> sol, 4 x 4 мм <sup>2</sup> sol, 2 x 6 мм <sup>2</sup> sol, 2 x 10 мм <sup>2</sup> sol                             | 168x143x72 мм |
| <b>FK 7165</b> | соединительная клемма из жаропрочной керамики | 5-полюсный, 4 x 1,5 мм <sup>2</sup> sol, 4 x 2,5 мм <sup>2</sup> sol, 4 x 4 мм <sup>2</sup> sol, 4 x 6 мм <sup>2</sup> sol, 2 x 10 мм <sup>2</sup> sol, 2 x 16 мм <sup>2</sup> sol | 243x168x85 мм |

**Ответвительная коробка FK**

Испытания: Проверено для кабелей производства Datwyler, Eupen, Nexans, Studer, Pirelli и Lypenwerk на соответствие классам огнестойкости E 30 и E 90, см. акт испытаний №: P-MPA-E-02-032, файл для загрузки находится по адресу [www.hensel-electric.de](http://www.hensel-electric.de)

**Установлены кабельные вводы**

степень защиты: IP 66, цвет: оранжевый, RAL 2003,

материал: листовая сталь



|                |                                               |                                                                                                                                                                                    |               |
|----------------|-----------------------------------------------|------------------------------------------------------------------------------------------------------------------------------------------------------------------------------------|---------------|
| <b>FK 9025</b> | соединительная клемма из жаропрочной керамики | 5-полюсный, 4 x Ø 0,8 мм / 0,5 мм <sup>2</sup> sol, 4 x 1,5 мм <sup>2</sup> sol, 2 x 2,5 мм <sup>2</sup> sol, 2 x 4 мм <sup>2</sup> sol                                            | 150x150x80 мм |
| <b>FK 9105</b> | соединительная клемма из жаропрочной керамики | 5-полюсный, 4 x 1,5 мм <sup>2</sup> sol, 4 x 2,5 мм <sup>2</sup> sol, 4 x 4 мм <sup>2</sup> sol, 2 x 6 мм <sup>2</sup> sol, 2 x 10 мм <sup>2</sup> sol                             | 150x150x80 мм |
| <b>FK 9255</b> | соединительная клемма из жаропрочной керамики | 5-полюсный, 4 x 1,5 мм <sup>2</sup> sol, 4 x 2,5 мм <sup>2</sup> sol, 4 x 4 мм <sup>2</sup> sol, 4 x 6 мм <sup>2</sup> sol, 2 x 10 мм <sup>2</sup> sol, 2 x 16 мм <sup>2</sup> sol | 200x200x80 мм |

**Ответвительная коробка FK**

Испытания: Проверено для кабелей производства Datwyler, Eupen, Studer, Prysman и Nexans на соответствие классам огнестойкости E30 и E90, см. акт испытаний №: P-MPA-E-08-021, файл для загрузки находится по адресу [www.hensel-electric.de](http://www.hensel-electric.de)

**Установлены кабельные вводы**

степень защиты: IP 66, цвет: оранжевый, RAL 2003,

материал: листовая сталь



|                |                                       |                                                                             |               |
|----------------|---------------------------------------|-----------------------------------------------------------------------------|---------------|
| <b>FK 9259</b> | рядная клемма из огнеупорной керамики | 5-пол., 1,5-10 мм <sup>2</sup> sol<br>предохранительный элемент Neozed D 01 | 200x200x80 мм |
|----------------|---------------------------------------|-----------------------------------------------------------------------------|---------------|

**Вставной сальник для кабельного ввода**

**для помещений или защищенной электропроводки на открытом воздухе**

степень защиты: IP 66, цвет: оранжевый, RAL 2003, материал: термопласт



|                |                    |                             |                              |
|----------------|--------------------|-----------------------------|------------------------------|
| <b>EDKF 32</b> | для отверстий M 32 | герметичная зона Ø 8-23 мм  | сквозное отверстие Ø 32,5 мм |
| <b>EDKF 40</b> | для отверстий M 40 | герметичная зона Ø 11-30 мм | сквозное отверстие Ø 40,5 мм |

**Кабельная ответвительная коробка для взрывоопасных помещений**

могут использоваться в зоне 2 и в зоне 22

согласно нормам 94/EG (ATEX)

**кабельные вводы AXM заказываются отдельно**

степень защиты: IP 65, цвет: черный, RAL 9011,

материал: термопласт,

маркировка взрывозащиты: II 3 G Ex nA T5, II 3 D Ex tD A 22 T100°C



|                |            |                                                                                                                                                                                                                                                                                                 |             |
|----------------|------------|-------------------------------------------------------------------------------------------------------------------------------------------------------------------------------------------------------------------------------------------------------------------------------------------------|-------------|
| <b>KX 2025</b> | с клеммами | 5-полюсный, 4 x 1,5 мм <sup>2</sup> sol, 4 x 2,5 мм <sup>2</sup> sol<br>Номинальный ток:<br>1,5 мм <sup>2</sup> (sol) 20 A<br>2,5 мм <sup>2</sup> (sol) 25 A<br>Номинальное напряжение:<br>AC 500 V<br>в комплекте 5 заглушек VXM 20                                                            | 88x88x53 мм |
| <b>KX 2045</b> | с клеммами | 5-полюсный, 4 x 1,5 мм <sup>2</sup> sol, 4 x 2,5 мм <sup>2</sup> sol, 4 x 4 мм <sup>2</sup> sol<br>Номинальный ток:<br>1,5 мм <sup>2</sup> (sol) 20 A<br>2,5 мм <sup>2</sup> (sol) 32 A<br>4 мм <sup>2</sup> (sol) 40 A<br>Номинальное напряжение:<br>AC 500 V<br>в комплекте 5 заглушек VXM 25 | 98x98x61 мм |

|                    |            |                                                                                                                                                                                                                                                                                                                                                                                    |               |
|--------------------|------------|------------------------------------------------------------------------------------------------------------------------------------------------------------------------------------------------------------------------------------------------------------------------------------------------------------------------------------------------------------------------------------|---------------|
| <b>KX 2065</b><br> | с клеммами | 5-полюсный, 4 x 2,5 мм <sup>2</sup> sol,<br>4 x 4 мм <sup>2</sup> sol, 4 x 6 мм <sup>2</sup> sol<br>Номинальный ток:<br>2,5 мм <sup>2</sup> (sol) 32 A<br>4 мм <sup>2</sup> (sol) 40 A<br>6 мм <sup>2</sup> (sol) 50 A<br>в комплекте 3 заглушки VXM 32 и 5 заглушек VXM 25                                                                                                        | 139x119x70 мм |
| <b>KX 2105</b><br> | с клеммами | 5-полюсный,<br>6 x 2,5 мм <sup>2</sup> sol, 4 x 4 мм <sup>2</sup> sol,<br>4 x 6 мм <sup>2</sup> sol, 4 x 10 мм <sup>2</sup> sol<br>Номинальный ток:<br>2,5 мм <sup>2</sup> (sol) 32 A<br>4 мм <sup>2</sup> (sol) 40 A<br>6 мм <sup>2</sup> (sol) 50 A<br>10 мм <sup>2</sup> (sol) 63 A<br>Номинальное напряжение:<br>AC 690 V<br>в комплекте 6 заглушек VXM 32 и 2 заглушки VXM 25 | 167x125x82 мм |
| <b>KX 2255</b><br> | с клеммами | 5-полюсный, 6 x 10 мм <sup>2</sup> sol,<br>4 x 16 мм <sup>2</sup> s, 4 x 25 мм <sup>2</sup> s<br>Номинальный ток:<br>10 мм <sup>2</sup> (sol) 63 A<br>16 мм <sup>2</sup> (sol) 80 A<br>25 мм <sup>2</sup> (sol) 100 A<br>Номинальное напряжение:<br>AC 690 V<br>в комплекте 6 заглушек VXM 40 и 2 заглушки VXM 25                                                                  | 200x160x98 мм |

**Съёмный сальник для взрывоопасных зон с защитой от натяжения и контргайкой для использования с кабельными ответвительными коробками KX фирмы Хензель**

степень защиты: IP 65, цвет: черный, RAL 9005, материал: термопласт



|                   |                               |                              |                              |
|-------------------|-------------------------------|------------------------------|------------------------------|
| <b>AXM 20</b><br> | для выбиваемых отверстий M 20 | герметичная зона Ø 5,5-13 мм | сквозное отверстие Ø 20,5 мм |
| <b>AXM 25</b><br> | для выбиваемых отверстий M 25 | герметичная зона Ø 8-17 мм   | сквозное отверстие Ø 25,5 мм |
| <b>AXM 32</b><br> | для выбиваемых отверстий M 32 | герметичная зона Ø 12-21 мм  | сквозное отверстие Ø 32,5 мм |
| <b>AXM 40</b><br> | для выбиваемых отверстий M 40 | герметичная зона Ø 17-28 мм  | сквозное отверстие Ø 40,5 мм |

**Ответвительная коробка для монтажа внутри помещений / для защищенной установки под открытым небом для электрических цепей аварийного освещения в комплекте кабельные вводы**  
степень защиты: IP 55 (ESM), степень защиты: IP 65 (см. раздел LES), цвет: серый, RAL 7035, материал: термопласт



|                   |            |                                                                                                                                  |             |
|-------------------|------------|----------------------------------------------------------------------------------------------------------------------------------|-------------|
| <b>D 9225</b><br> | с клеммами | 5-полюсный, 6 x 1,5 мм <sup>2</sup> sol,<br>4 x 2,5 мм <sup>2</sup> sol, 3 x 4 мм <sup>2</sup> sol                               | 88x88x53 мм |
| <b>D 9220</b><br> | без клемм  |                                                                                                                                  | 88x88x53 мм |
| <b>D 9245</b><br> | с клеммами | 5-полюсный, 6 x 1,5 мм <sup>2</sup> sol,<br>4 x 2,5 мм <sup>2</sup> sol, 3 x 4 мм <sup>2</sup> sol,<br>2 x 6 мм <sup>2</sup> sol | 98x98x61 мм |
| <b>D 9240</b><br> | без клемм  |                                                                                                                                  | 98x98x61 мм |

**Заглушки для закрывания неиспользуемых отверстий для использования в кабельных ответвительных коробках KX фирмы Хензель**  
степень защиты: IP 65, цвет: черный, RAL 9005, материал: термопласт



|                   |                               |                              |
|-------------------|-------------------------------|------------------------------|
| <b>VXM 20</b><br> | для выбиваемых отверстий M 20 | сквозное отверстие Ø 20,3 мм |
| <b>VXM 25</b><br> | для выбиваемых отверстий M 25 | сквозное отверстие Ø 25,3 мм |
| <b>VXM 32</b><br> | для выбиваемых отверстий M 32 | сквозное отверстие Ø 32,3 мм |
| <b>VXM 40</b><br> | для выбиваемых отверстий M 40 | сквозное отверстие Ø 40,3 мм |

**Ответвительная коробка для монтажа внутри помещений / для защищенной установки под открытым небом для уравнивания потенциала в комплекте кабельные вводы**  
 степень защиты: IP 54, цвет: серый, RAL 7035, материал: термопласт



|                |            |                                                                                            |             |
|----------------|------------|--------------------------------------------------------------------------------------------|-------------|
| <b>DP 9026</b> | с клеммами | 1-полюсный<br>1 x 4-25 мм <sup>2</sup> , 5 x 4-10 мм <sup>2</sup> (16 мм <sup>2</sup> sol) | 88x88x49 мм |
|----------------|------------|--------------------------------------------------------------------------------------------|-------------|

**Корпус для рядных клемм для монтажа внутри помещений / для защищенной установки под открытым небом кабельные вводы ESM/AKM заказываются отдельно (см. указатель LES)**  
 степень защиты: IP 65, цвет: серый, RAL 7035, материал: термопласт



|                |                               |                         |               |
|----------------|-------------------------------|-------------------------|---------------|
| <b>RD 9123</b> | 3-клеммный блок<br>WKM 2,5/15 | 1,5-2,5 мм <sup>2</sup> | 88x88x53 мм   |
| <b>RD 9125</b> | 5-клеммный блок<br>WKM 2,5/15 | 1,5-2,5 мм <sup>2</sup> | 88x88x53 мм   |
| <b>RD 9127</b> | 7-клеммный блок<br>WKM 2,5/15 | 1,5-2,5 мм <sup>2</sup> | 88x88x53 мм   |
| <b>RD 9045</b> | 5-клеммный блок WKM 4/15      | 1,5-4 мм <sup>2</sup>   | 98x98x61 мм   |
| <b>RD 9041</b> | 10-клеммный блок<br>WKM 4/15  | 1,5-4 мм <sup>2</sup>   | 98x98x61 мм   |
| <b>RK 9062</b> | 12-клеммный блок WK 4/U       | 1,5-4 мм <sup>2</sup>   | 119x139x70 мм |
| <b>RK 9064</b> | 14-клеммный блок WK 4/U       | 1,5-4 мм <sup>2</sup>   | 119x139x70 мм |
| <b>RK 9109</b> | 19-клеммный блок WK 4/U       | 1,5-4 мм <sup>2</sup>   | 167x125x82 мм |
| <b>RK 9104</b> | 24-клеммный блок WK 4/U       | 1,5-4 мм <sup>2</sup>   | 167x125x82 мм |

**DIN-рейка**  
 для установки рядных клемм, для монтажа в пустых ответвительных коробках, с крепежными винтами



|               |                                                                                                                |
|---------------|----------------------------------------------------------------------------------------------------------------|
| <b>TSD 02</b> | макс. глубина монтажа: 32 мм<br>для ответвительных коробок D x020, D x120, KF x020<br>U-образный профиль 15 мм |
| <b>TSD 04</b> | макс. глубина монтажа: 40 мм<br>для ответвительных коробок D x040, KF x040<br>U-образный профиль 15 мм         |

|               |                                                                                                                                    |
|---------------|------------------------------------------------------------------------------------------------------------------------------------|
| <b>TSK 06</b> | макс. глубина монтажа: 44,5 мм<br>для ответвительных коробок K x060, KF x060<br>U-образный профиль 35 мм                           |
| <b>TSK 10</b> | макс. глубина монтажа: 56,5 мм<br>для ответвительных коробок K x100, KF x100<br>U-образный профиль 35 мм                           |
| <b>TSK 25</b> | макс. глубина монтажа: 71,5 мм<br>для ответвительных коробок K x250, KF x250<br>U-образный профиль 35 мм                           |
| <b>TSK 35</b> | макс. глубина монтажа: 80,5 мм<br>для ответвительных коробок K x350, KF x350, KD x350, K x500, KF x500<br>U-образный профиль 35 мм |
| <b>TSK 50</b> | макс. глубина монтажа: 80,5 мм<br>для ответвительных коробок K x500, KF x500<br>U-образный профиль 35 мм                           |

**Комплект клемм**  
 для монтажа в ответвительных коробках в сборе с крепежными элементами



|               |                                                                                                                                                                                                           |
|---------------|-----------------------------------------------------------------------------------------------------------------------------------------------------------------------------------------------------------|
| <b>DKL 04</b> | 5-полюсный, 6 x 1,5 мм <sup>2</sup> sol, 4 x 2,5 мм <sup>2</sup> sol, 3 x 4 мм <sup>2</sup> sol                                                                                                           |
| <b>KKL 06</b> | 5-полюсный, 4 x 2,5 мм <sup>2</sup> sol, 4 x 4 мм <sup>2</sup> sol, 3 x 6 мм <sup>2</sup> sol                                                                                                             |
| <b>KLS 10</b> | нагрузочная способность по току: 63 A<br>5-полюсный, 6 x 2,5 мм <sup>2</sup> sol, 4 x 4 мм <sup>2</sup> sol, 4 x 6 мм <sup>2</sup> sol, 4 x 10 мм <sup>2</sup> sol, 2 x 16 мм <sup>2</sup> s              |
| <b>KLS 25</b> | нагрузочная способность по току: 102 A<br>5-полюсный, 6 x 6 мм <sup>2</sup> sol, 6 x 10 мм <sup>2</sup> sol, f*, 4 x 16 мм <sup>2</sup> s, f*, 4 x 25 мм <sup>2</sup> s, f*, 2 x 35 мм <sup>2</sup> s, f* |
| <b>KLS 50</b> | нагрузочная способность по току: 150 A<br>4-полюсный по 6 x 16 мм <sup>2</sup> s, 4 x 25 мм <sup>2</sup> s, 4 x 35 мм <sup>2</sup> s                                                                      |
| <b>KLS 51</b> | нагрузочная способность по току: 150 A<br>5-полюсный, 6 x 16 мм <sup>2</sup> s, 4 x 25 мм <sup>2</sup> s, 4 x 35 мм <sup>2</sup> s                                                                        |
| <b>KLS 54</b> | нагрузочная способность по току: 216 A<br>4-полюсный по 4 x 16 мм <sup>2</sup> s, 4 x 25 мм <sup>2</sup> s, 4 x 35 мм <sup>2</sup> s, 4 x 50 мм <sup>2</sup> s, 4 x 70 мм <sup>2</sup> s                  |
| <b>KLS 55</b> | нагрузочная способность по току: 216 A<br>5-полюсный, 4 x 16 мм <sup>2</sup> s, 4 x 25 мм <sup>2</sup> s, 4 x 35 мм <sup>2</sup> s, 4 x 50 мм <sup>2</sup> s, 4 x 70 мм <sup>2</sup> s                    |

**Комплект клемм FIXCONNECT® 1,5-4 мм<sup>2</sup>, Cu**  
 Комплект клемм FIXCONNECT® состоит из 5 клемм и 2 несущих шин  
 нагрузочная способность по току: 32 A  
 5-полюсный, 4 x 1 x 1,5-4 мм<sup>2</sup> r/f  
 в сборе с крепежными винтами



**FC L 45**



**FIXCONNECT®- втычные клеммы 1,5-4 мм<sup>2</sup>, Cu**

Втычные клеммы FIXCONNECT®

с 4 зажимами

1-полюсный

 4 x 1 x 1,5-4 мм<sup>2</sup> r/f

 для монтажа на токовую шину, U-образный профиль 15 мм  
 нагрузочная способность по току: 32 А

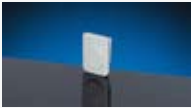
**FC L 04**
**Наружные петли**

 для наружного крепления к стене ответвительных коробок типа  
 D, K, KF, 2 шт., материал: нержавеющая сталь V2A

**DK AL 2**
**Набор петель**

 10 шт., материал: пластик, для быстрого монтажа кабельных  
 ответвительных коробок DE 9220, DE 9225, DE 9226, DE 9221 и DN  
 2000, DN 2030, DN 2035.

**DE MB 10**
**Выдвижная вставка для кабельного ввода**

 степень защиты: IP 54, для последующего монтажа, герметичная  
 зона Ø 10-13,5 мм, для ответвительных коробок DP 9020, DP 9220,  
 DP 9025, DP 9221, DP 9222, DP 9026

**DPS 02**
**Вставной переходник кабель-канала**

 степень защиты: IP 54, для кабель-каналов до 20 x 20 мм,  
 герметичная зона: зона Ø 10-13,5 мм, диаметр кабеля 10-13,5 мм,  
 для ответвительных коробок DP 9020, DP 9220, DP 9025, DP 9221,  
 DP 9222, DP 9026

**EKA 20**
**Вставной трубный переходник**

 степень защиты: IP 54, для кабельных труб M 20, герметичная зона:  
 M 20, диаметр кабеля: 10-13,5 мм, для ответвительных коробок DP  
 9020, DP 9220, DP 9025, DP 9221, DP 9222, DP 9026

**ERA 20**
**Шильдик**

 для ответвительных коробок от 2,5 до 50 мм<sup>2</sup>, вставляются в  
 отверстие для крепления крышки, для наклеивания полосок  
 с надписями или записей фломастером, не используются для  
 ответвительных коробок от 2,5 до 4 мм<sup>2</sup> с пломбировкой,  
 материал: термопласт, комплект из 5 шт., 45 x 30 мм

**DK BS 5**
**Наружные петли**

 для выносного крепления корпуса, установочный комплект,  
 состоящий из 4 крепежных пластин и 4 винтов

**Mi AL 4**
**Монтируемый фланец**

стенка корпуса: 300 мм


**Mi FM 40** с крепежными клиньями, скобой и уплотнителем  
 выбиваемые отверстия: 2 x M 25/32, 5 x M 32/40

**Mi FM 50** с крепежными клиньями, скобой и уплотнителем  
 выбиваемые отверстия: 2 x M 20, 4 x M 32/40/50

**Mi FM 60** с крепежными клиньями, скобой и уплотнителем  
 выбиваемые отверстия: 3 x M 40/50/63

**Mi FM 63** с увеличенным пространством для размещения кабеля  
 выбиваемые отверстия: 3 x M 40/50/63

**Фланец кабельного ввода**

 макс. наружный диаметр: 74 мм, степень защиты: IP 65,  
 с крепежными клиньями, скобой и уплотнителем, стенка корпуса:  
 300 мм

**Mi FP 70** для кабеля  
 герметичная зона Ø 30-72 мм

**Mi FP 72** для 2 кабелей  
 герметичная зона 2 x по Ø 30-72 мм

**Кабельный ввод**

 для 2 кабелей, макс. наружный диаметр: 74 мм, степень защиты:  
 IP 54 использовать только вместе с кабельным зажимом (напр.  
 Mi ZE 62), стенка корпуса: 300 мм

**Mi FP 82** герметичная зона 2 x по  
 Ø 30-72 мм

**Хомут разгрузки от натяжения**

для 2 кабелей наружным диаметром макс. 60 мм, с крепежной шиной длиной 284 мм, применение только вместе с кабельным вводом

Mi FP 82



Mi ZE 62

**Пылезащитная заглушка**

комплект для 2 цилиндров днища,  
для типоразмера корпуса от 1 до 4



Mi SA 2